

SÉRIE P

POMPES VOLUMÉTRIQUES À PALETTES



Nombreuses applications

Les pompes à palettes série P couvrent une très large gamme d'applications, pour des produits fluides comme très visqueux, qu'ils soient grippants, abrasifs ou corrosifs.

Large choix de modèles

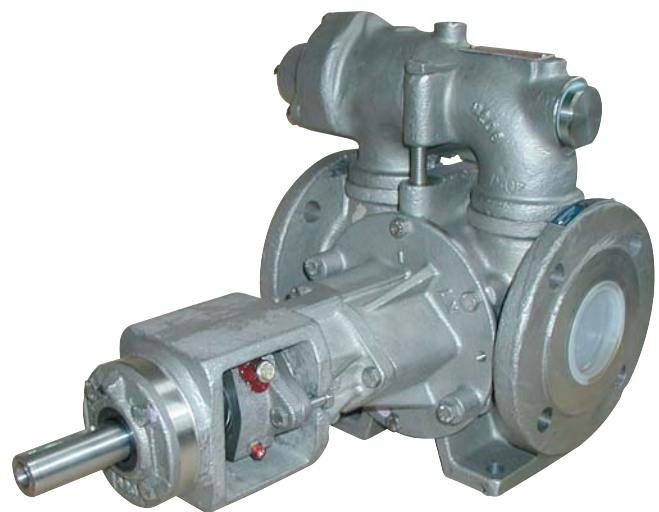
5 tailles de pompes (110 m³/h et 12 bars maxi) et 3 constructions (fonte, acier et inox) permettent de choisir une pompe exactement adaptée à vos besoins spécifiques.

Performances élevées et constantes dans le temps

De par leur excellente volumétrie, les pompes à palettes série P vous garantissent une consommation énergétique réduite. Grâce au rattrapage automatique des jeux, les performances restent constantes dans le temps.

Maintenance facile et économique

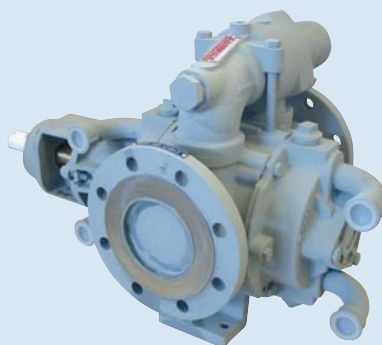
Le démontage des pompes à palettes série P peut être effectué sans désolidariser les tuyauteries d'aspiration et de refoulement. Le remontage des pompes ne nécessite aucun calage particulier. Les pièces de rechange sont particulièrement économiques.



Caractéristiques



Fonte - PN16



Acier - PN20



Inox - PN16

Corps de pompe

- En fonction du type de produit à pomper et de l'environnement de la pompe, 3 matériaux sont possibles : fonte, acier ou inox 316 L.

Garnitures

- En fonction du type d'étanchéité voulu, la pompe pourra être équipée de garnitures mécaniques simples BLACKMER MOUVEX, de garnitures tresses, de garnitures mécaniques simples normalisées ou doubles normalisées.

Palettes

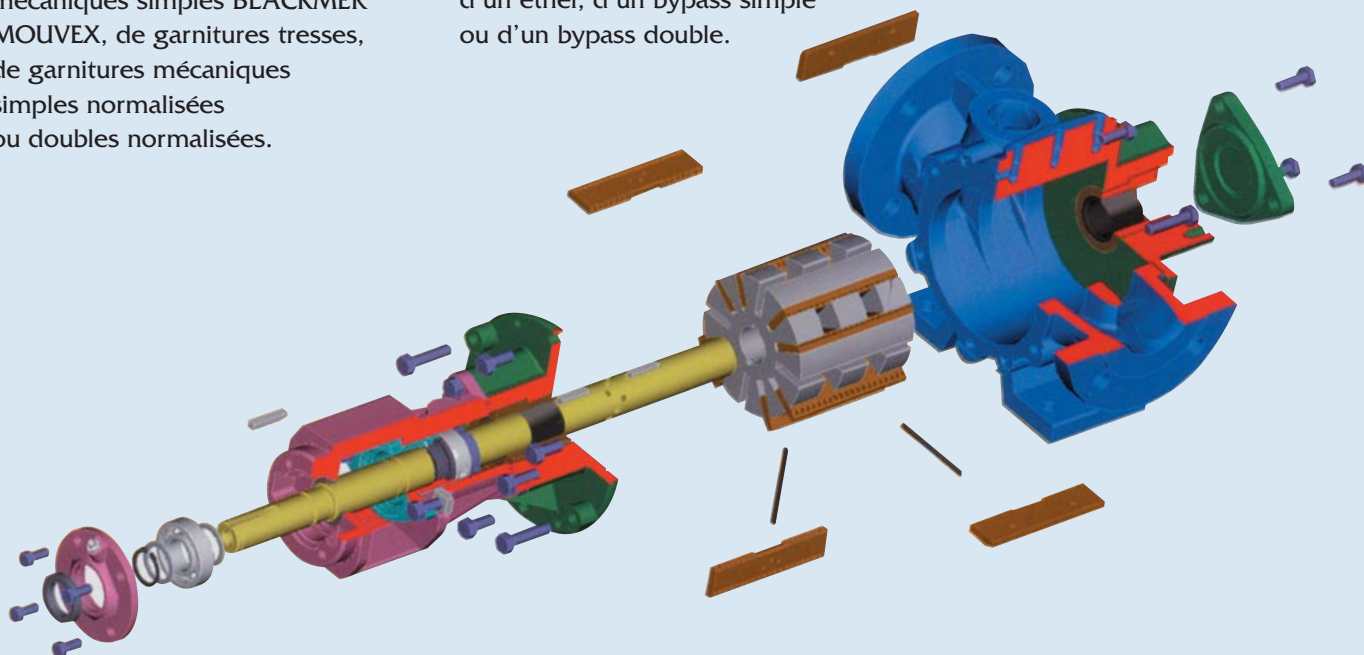
- En fonction du type de produit à pomper et des conditions de fonctionnement, la pompe aura des palettes polymères ou métalliques, libres ou avec poussoirs.

Bypasses

- En fonction du process, la pompe peut être équipée d'un étrier, d'un bypass simple ou d'un bypass double.

Enveloppes de réchauffage ou de refroidissement

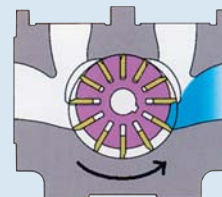
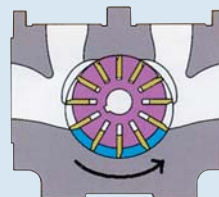
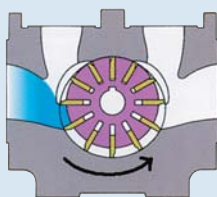
- Pour éviter figeage ou vaporisation intempestifs dans la pompe, les corps de pompe peuvent être fournis avec enveloppes de réchauffage ou de refroidissement intégrées.



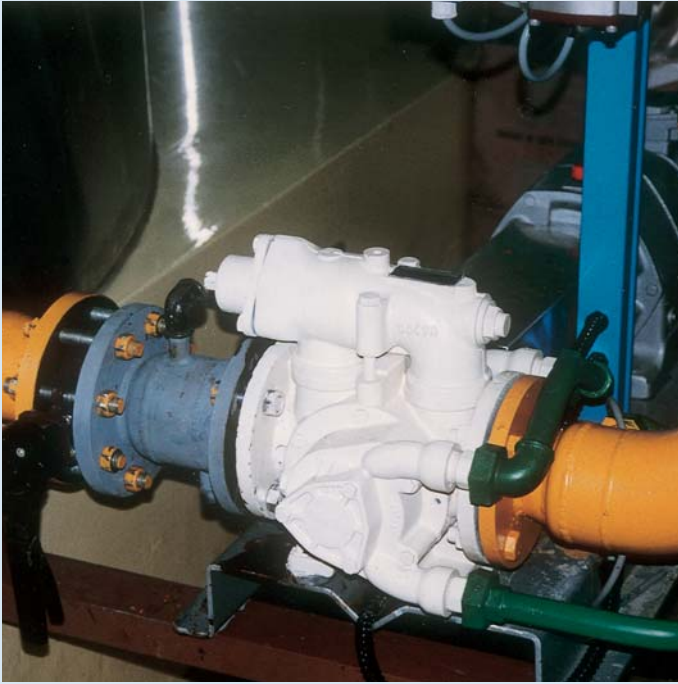
Principe de fonctionnement

- Pompe volumétrique à palettes libres.

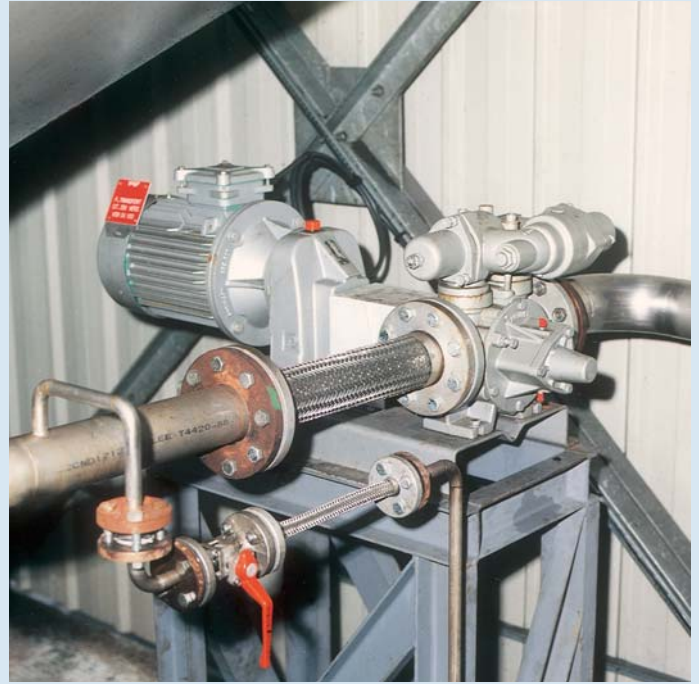
La rotation du rotor et des palettes provoque dans le corps de pompe, en un mouvement régulier et continu, le transfert du liquide de l'aspiration vers le refoulement.



Applications Multiples



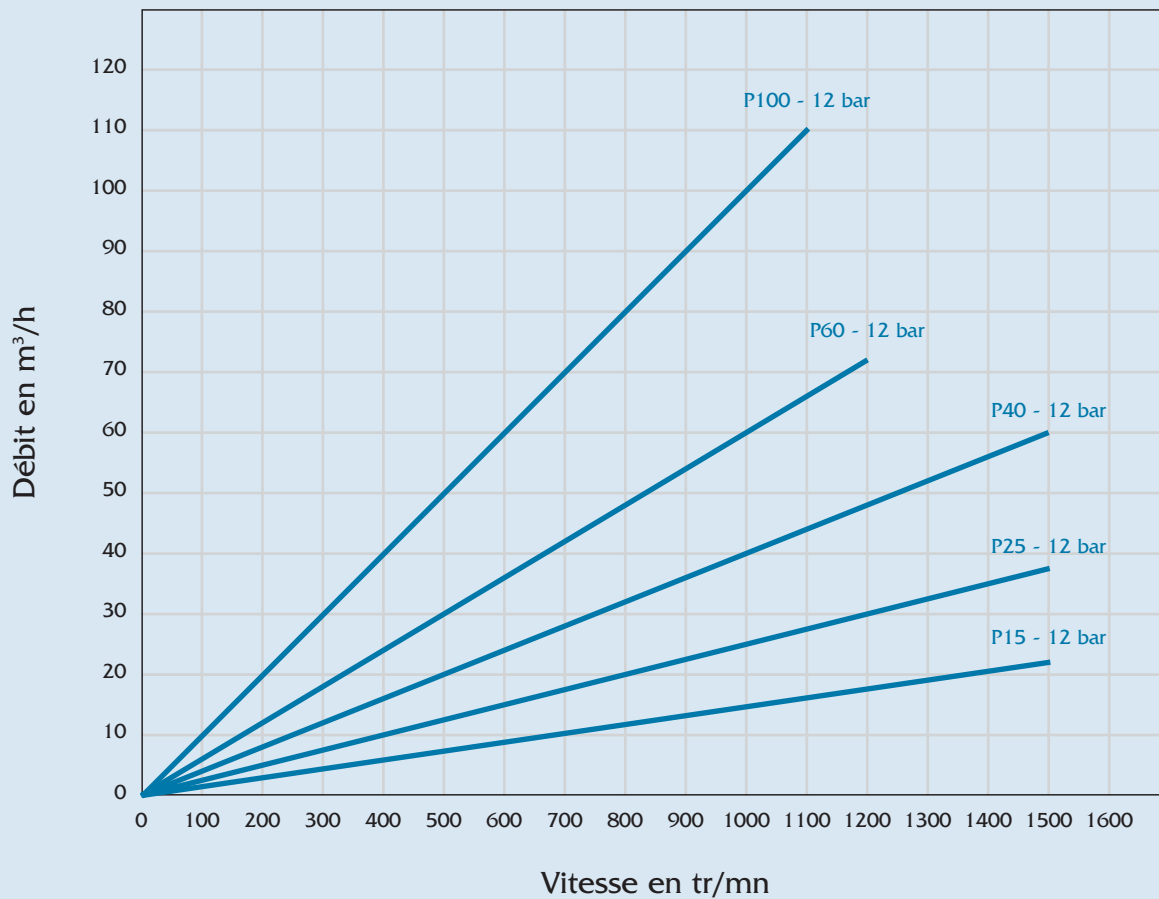
Transfert de chocolat



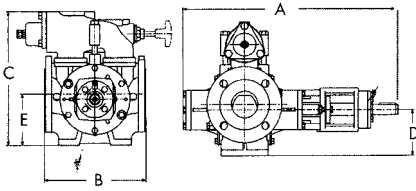
Transfert de résine

Performances

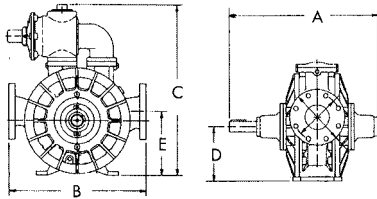
Caractéristiques données pour viscosité de 10 Cst



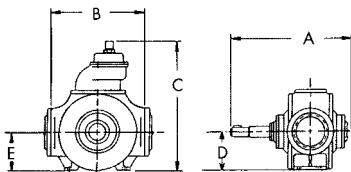
SÉRIE P POMPES À PALETTES



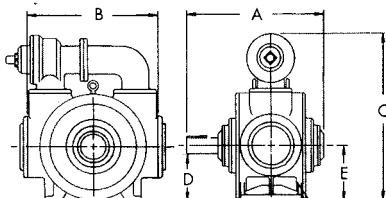
TYPE POMPE	A	B	C	D	E	kg
	en mm					
P15B-P25B	529	250	327	112	125	51
P40B	601,5	320	402	132	152	65
P60B	632	360	412	160	185	85
P100B	681	400	513	180	210	175



TYPE POMPE	A	B	C	D	E	kg
	en mm					
MLX4	740	560	695	222	260	202



TYPE POMPE	A	B	C	D	E	kg
	en mm					
HXL6	779	546	876	241	241	321
HXL8	811	650	937	273	273	458



TYPE POMPE	A	B	C	D	E	kg
	en mm					
HXL10	924	844	1126	375	375	1361

P15
P25

P40

P60

P100

MLX4

HXL6

HXL8

HXL10

Distribué par :

blackmer
PEOPLE PROVIDING FLOW TECHNOLOGY WORLDWIDE™

A DOVER COMPANY

Blackmer se réserve le droit de modifier sans préavis les renseignements et présentations contenus dans ce document. Document non contractuel. 01/02

1809 Century Avenue, Grand Rapids, MI 49503-1530 U.S.A. • Téléphone : 616.241.1611 • Fax : 616.241.3752
Z.I. La Plaine des Isles, 2, rue des Caillottes, 89000 Auxerre, France • Téléphone : +33.3.86.49.87.16 • Télécopieur : +33.3.86.49.87.17
contact@blackmer-mouvex.com

www.blackmer.com

Printed in FRANCE by Filigrane © 2001 Blackmer