

P-SERIE

FLÜGELZELLENPUMPEN



Vielseitige Anwendungsgebiete

Die Flügelzellenpumpe der P-Serie wurden für ein breites Anwendungsspektrum konstruiert: Sie fördern Produkte von dünnflüssig bis hochviskos sowie abrasive, korrosive und trockene Flüssigkeiten.

Große Modellauswahl

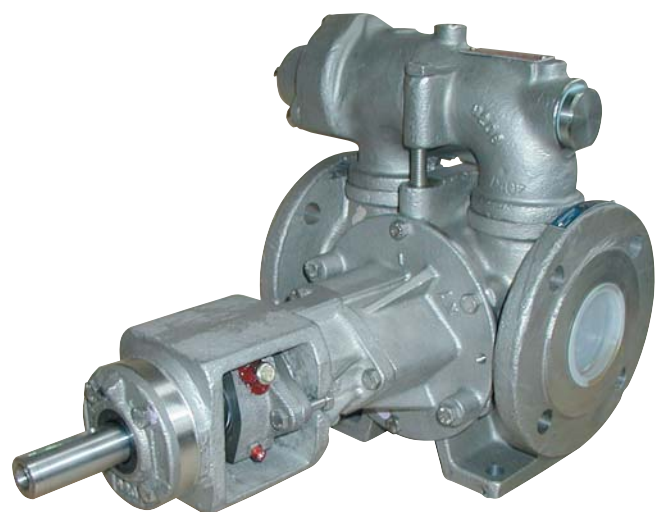
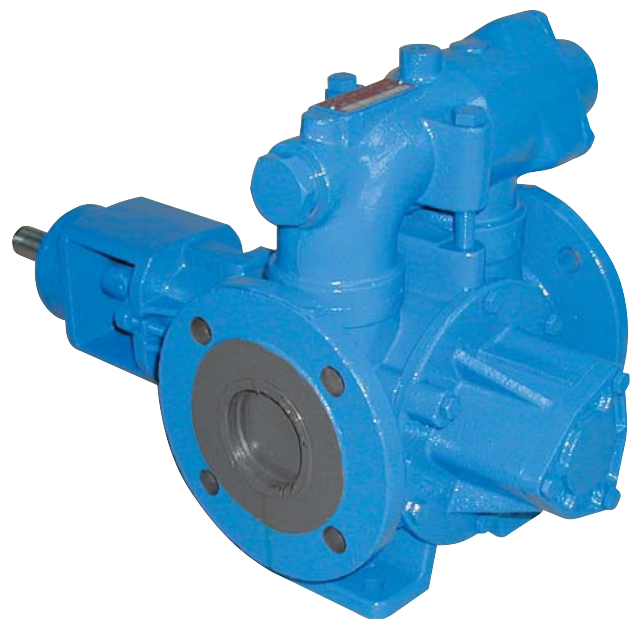
5 Pumpengrößen (bis 110m³/h, max. 12 bar) in 3 Bauarten (Grauguß, Stahlguss und Edelstahl) ermöglichen eine exakte Pumpenauswahl entsprechend den spezifischen Anwendungsbedingungen.

Konstante Hochleistung auf Dauer

Die Flügelzellenpumpe der P-Serie garantieren dank ihrer volumetrischen Eigenschaften einen geringen Energieverbrauch. Die Förderleistung bleibt dabei aufgrund der automatischen Verschleißkompensation konstant.

Einfache und Kostengünstige Wartung

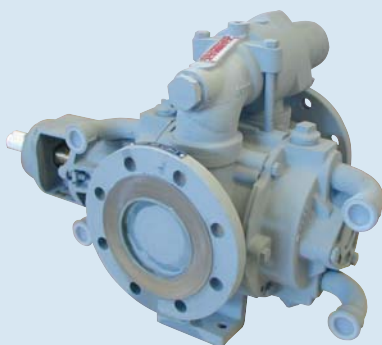
Die Flügelzellenpumpe der P-Serie können ohne Ausbau demontiert werden. Bei der erneuten Montage der Pumpen sind keine besonderen Einstellung erforderlich. Die Ersatzteile sind ausgesprochen preiswert.



Technische Merkmale



**Grauguß-Version
PN16**



**Stahlguß-Version
PN20**



**Edelstahl-Version
PN16**

PUMPENGHÄUSE

- 3 Materialien stehen je nach Art des zu pumpenden Produkts und des Einsatzgebietes zur Verfügung: Grauguß, Stahlguß oder Edelstahl 316 L.

DICHTUNGEN

- Entsprechend den Anforderungen können die Pumpen mit einfachen BLACKMER-MOUVEX Gleitringdichtungen, einfachen oder doppelt wirkenden mechanischen Standard-Dichtungen oder Stopfbuchspackungen geliefert werden.

SCHIEBER

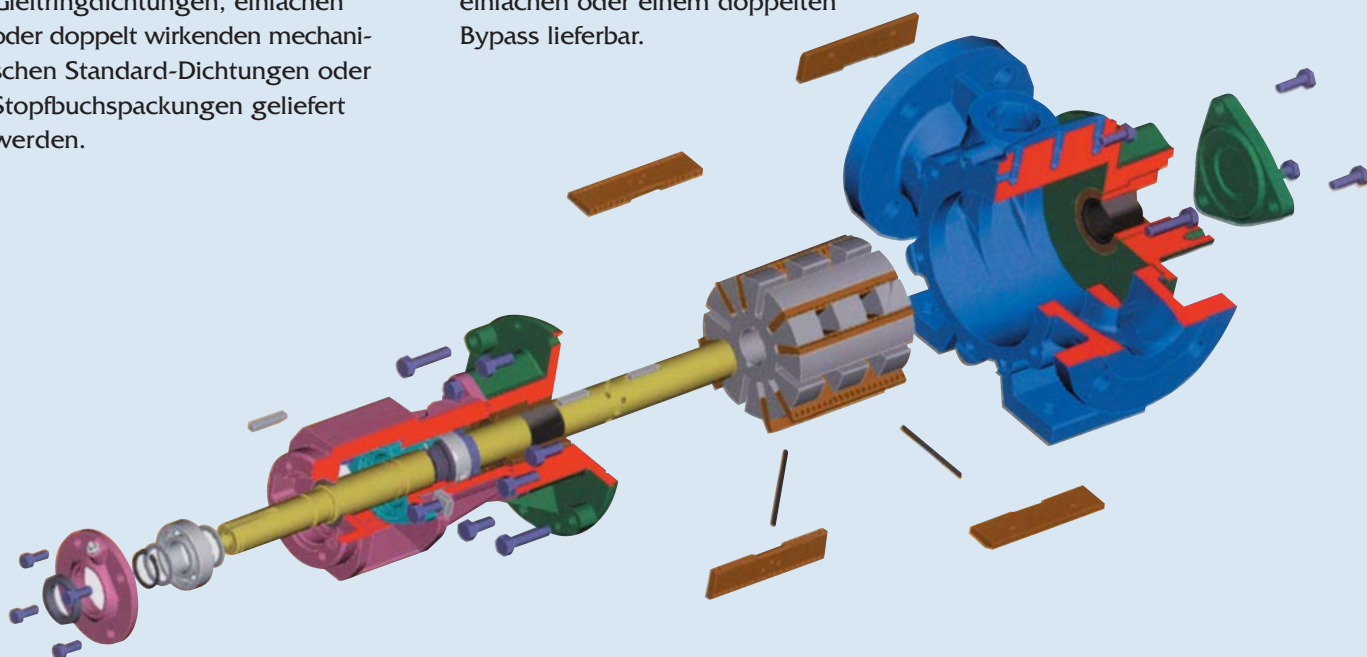
- In Abhängigkeit vom Förderprodukt und den Einsatzbedingungen werden frei bewegliche bzw. mit Stößeln ausgestattete Polymer- oder Metallschieber verwendet.

BYPASS

- Abhängig von den Prozessanforderungen sind die Pumpen ohne Bypass, mit einem einfachen oder einem doppelten Bypass lieferbar.

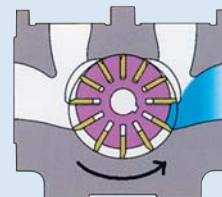
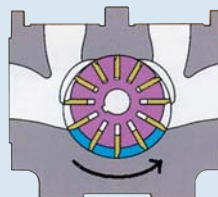
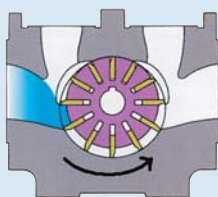
HEIZ-/KÜHLMANTEL

- Zur Vermeidung von ungewolltem Stocken oder Dampfbildungen innerhalb der Pumpe können die Pumpengehäuse optional mit integriertem Heiz-/Kühlmantel ausgestattet werden.



FUNKTIONSPRINZIP

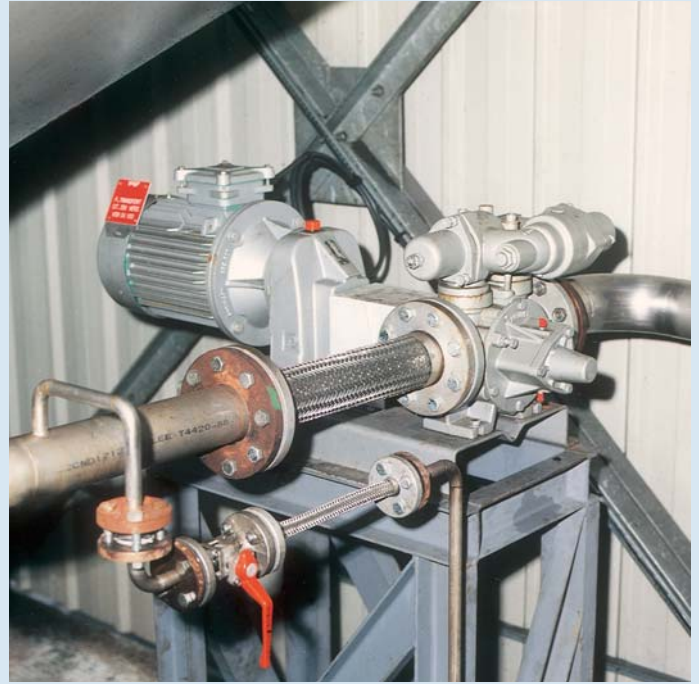
- Flügelzellenpumpen mit freien Schiebern.
Die Flüssigkeit wird im Pumpengehäuse durch die Drehung des Rotors und der Schieber (in gleichmäßig und kontinuierlich angesaugt und gefördert).



Anwendungsbeispiele



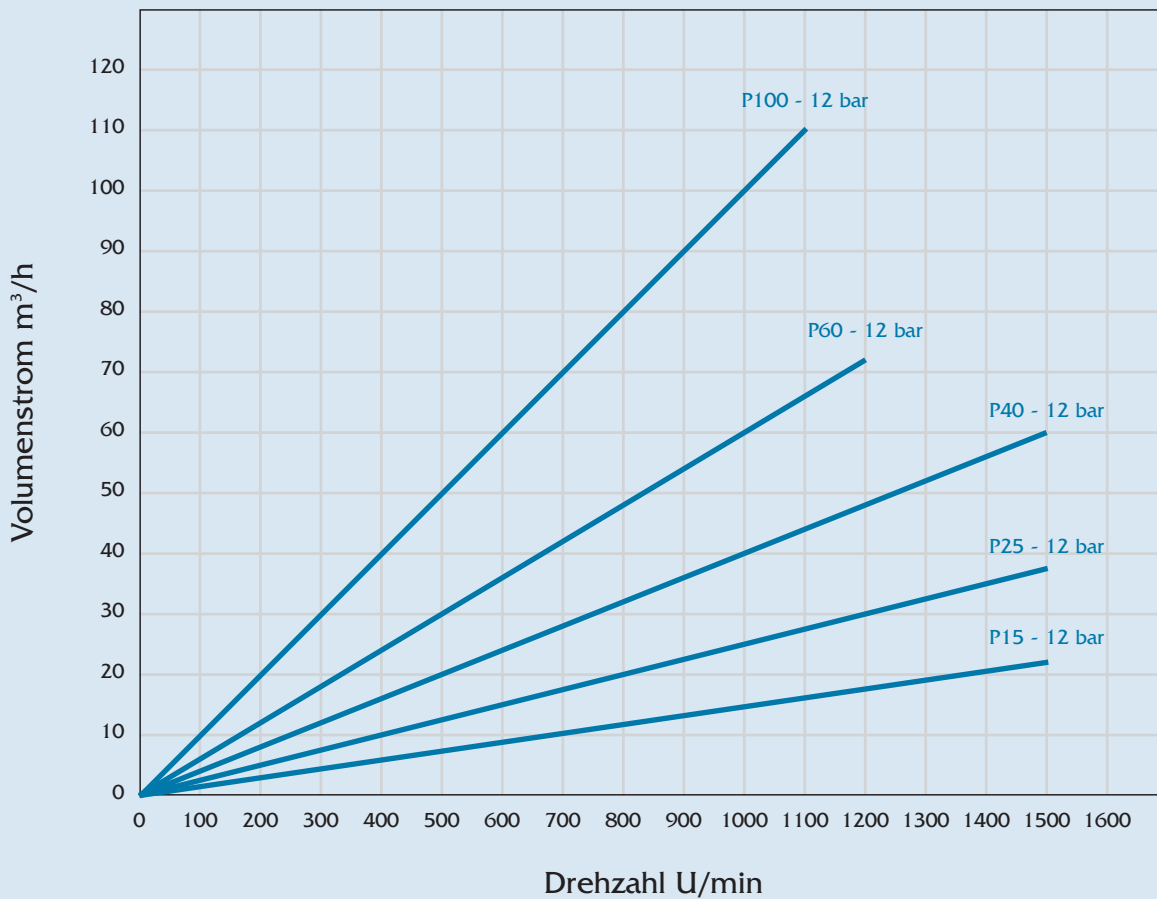
Fördern von Schokoladenmasse



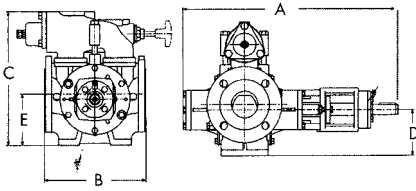
Fördern von Harz

Leistungskurven

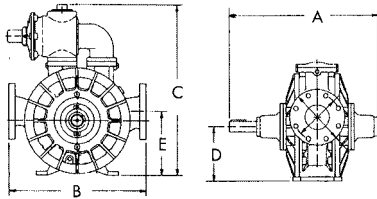
Leistungskurven bei einer Viskosität von 10 Cst



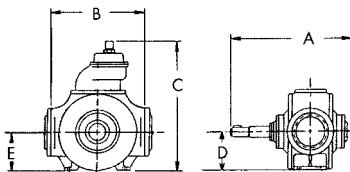
P-SERIE FLÜGELZELLENPUMPE



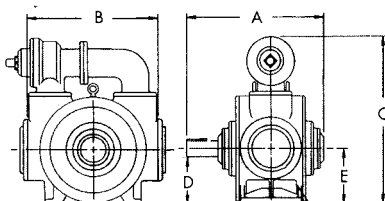
MAßE UND GEWICHTE	A	B	C	D	E	kg
	mm					
P15B-P25B	529	250	327	112	125	51
P40B	601,5	320	402	132	152	65
P60B	632	360	412	160	185	85
P100B	681	400	513	180	210	175



MAßE UND GEWICHTE	A	B	C	D	E	kg
	mm					
MLX4	740	560	695	222	260	202



MAßE UND GEWICHTE	A	B	C	D	E	kg
	mm					
HXL6	779	546	876	241	241	321
HXL8	811	650	937	273	273	458



MAßE UND GEWICHTE	A	B	C	D	E	kg
	mm					
HXL10	924	844	1126	375	375	1361

P15
P25

P40

P60

P100

MLX4

HXL6

HXL8

HXL10

Vertrieb durch:

blackmer ® A **DOVER** COMPANY
PEOPLE PROVIDING FLOW TECHNOLOGY WORLDWIDE™

BLACKMER MOVEX behält sich das Recht vor, die in diesem Dokument enthaltenen Angaben und Aufmachungen ohne Vorankündigung zu ändern. Nicht vertragliches Dokument. 01/02

Blackmer GmbH • Auf dem Zehntöbel 22 • D-64572 Büttelborn • Tel. : +49(0)61 529869-0 • Fax : +49(0)61 52986910 • willkommen@blackmer-mouvex.com
Z.I. La Plaine des Isles, 2, rue des Caillottes, 89000 Auxerre, France • Téléphone : +33.3.86.49.87.16 • Télécopieur : +33.3.86.49.87.17 • contact@blackmer-mouvex.com
1809 Century Avenue, Grand Rapids, MI 49503-1530 U.S.A. • Téléphone : 616.241.1611 • Fax : 616.241.3752

Printed in FRANCE by Filigrane © 2001 Blackmer

www.blackmer.com