

# SERIE P

## POMPA VOLUMETRICA A PALETTE



### Numerose applicazioni

Le pompe a palette della serie P consentono un'ampia gamma di applicazioni e sono adatte ai prodotti fluidi così come a quelli molto viscosi che possono avere effetti grippanti, abrasivi o corrosivi.

### Ampia scelta di modelli

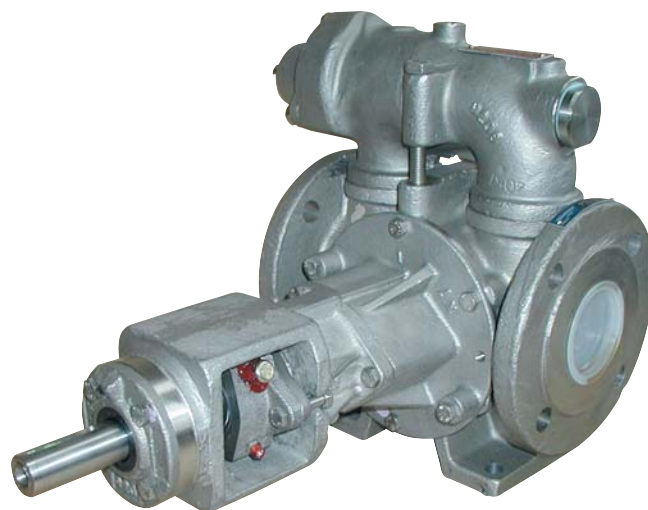
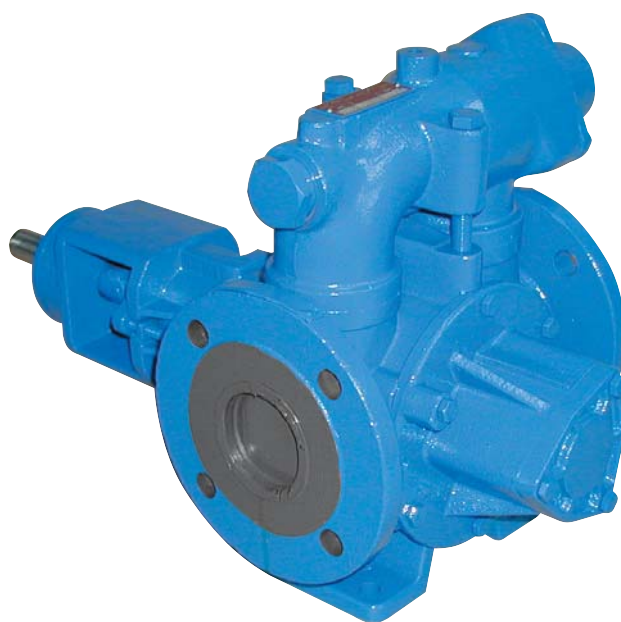
Disponibili in 5 formati (110 m<sup>3</sup>/h e 12 bar max) e 3 materiali (ghisa, acciaio e inox), le pompe a palette consentono di scegliere il modello che meglio risponde ai vostri bisogni specifici.

### Prestazioni elevate e costanti nel tempo

Essendo di eccellente volumetria, le pompe a palette della serie P vi garantiscono un ridotto consumo energetico. Grazie alla regolazione automatica dei giochi, le prestazioni rimangono costanti nel tempo.

### Manutenzione facile ed economica

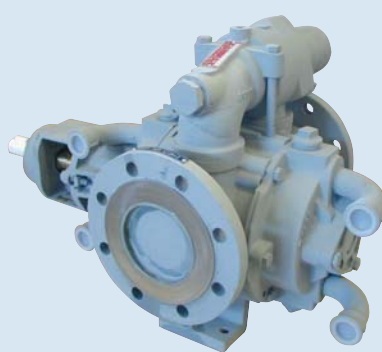
Lo smontaggio delle pompe a palette della serie P può essere effettuato senza smontare le tubazioni di aspirazione e di mandata. Il montaggio delle pompe non richiede alcuna particolare messa a punto. I pezzi di ricambio sono particolarmente economici.



## Caratteristiche



**Pompa in ghisa  
PN16**



**Pompa in acciaio  
PN20**



**Pompa in acciaio inossidabile  
PN16**

### CORPO DELLA POMPA

- In funzione del tipo di prodotto da pompare e dell' ambiente operativo, è possibile impiegare tre tipi di materiali: ghisa, acciaio o acciaio inossidabile 316 L.

### GUARNIZIONI

- A seconda del tipo di tenuta desiderata, la pompa potrà essere dotata di guarnizioni meccaniche semplici BLACKMER-MOUVEX, di guarnizioni a treccia, di guarnizioni meccaniche semplici normalizzate o normalizzate doppie.

### PALETTE

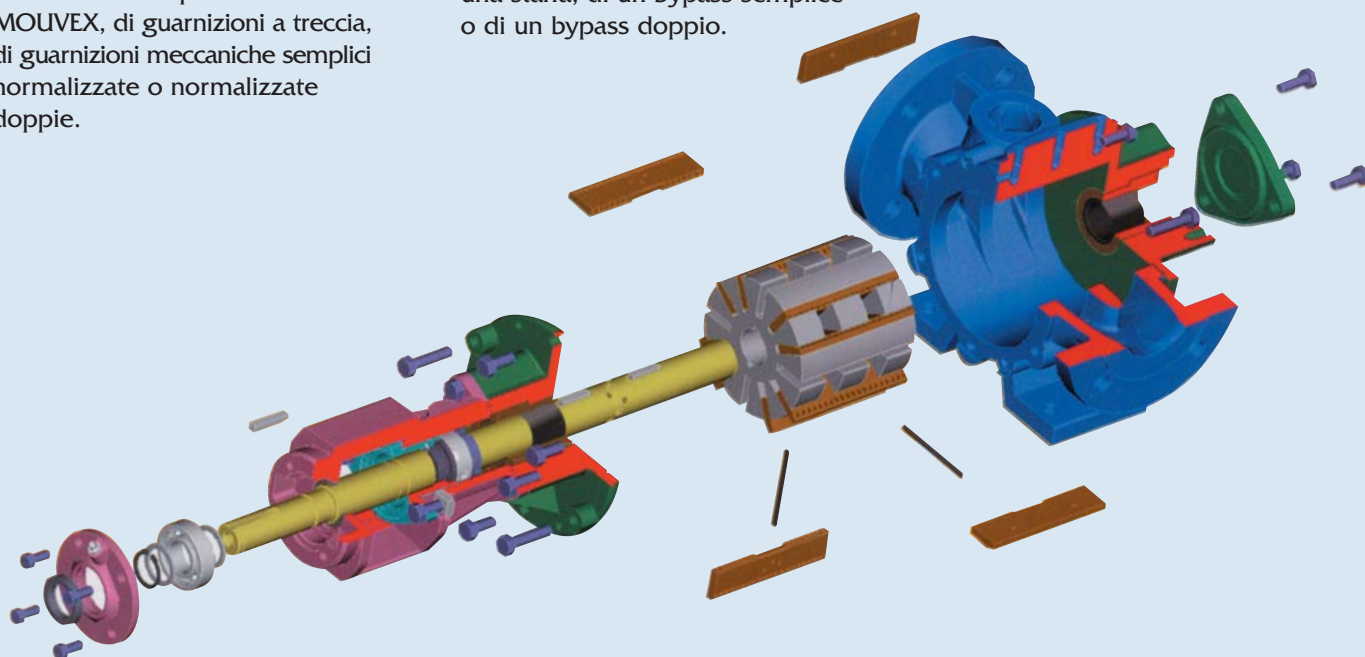
- In funzione del tipo di prodotto da pompare e delle condizioni di funzionamento, la pompa avrà delle palette realizzate in polimeri o in metallo, libere o dotate di punteria.

### BYPASS

- A seconda del processo, la pompa può essere dotata di una staffa, di un bypass semplice o di un bypass doppio.

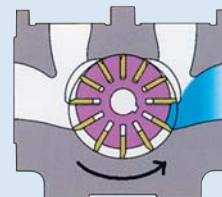
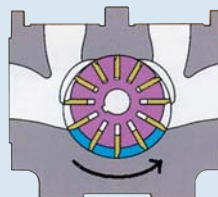
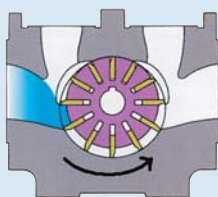
### INVOLUCRI DI RISCALDAMENTO O DI RAFFREDDAMENTO

- Al fine di evitare la coagulazione o la vaporizzazione intempestive nella pompa, i corpi della pompa possono essere dotati di involucri di riscaldamento o di raffreddamento integrati.



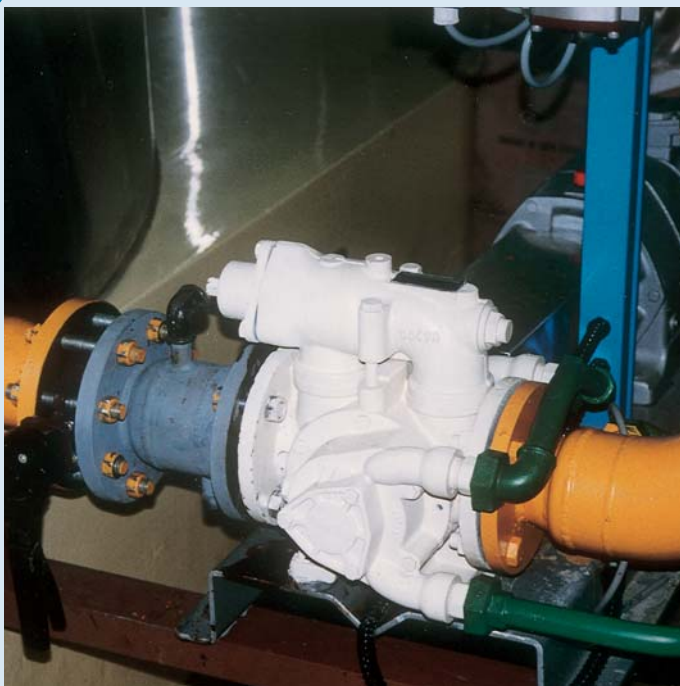
### PRINCIPIO DI FUNZIONAMENTO

- Pompa volumetrica a palette libere.
- Nel corpo della pompa il movimento regolare e continuo del rotore e delle palette provoca il trasferimento del liquido dal lato aspirazione verso quello di mandata.

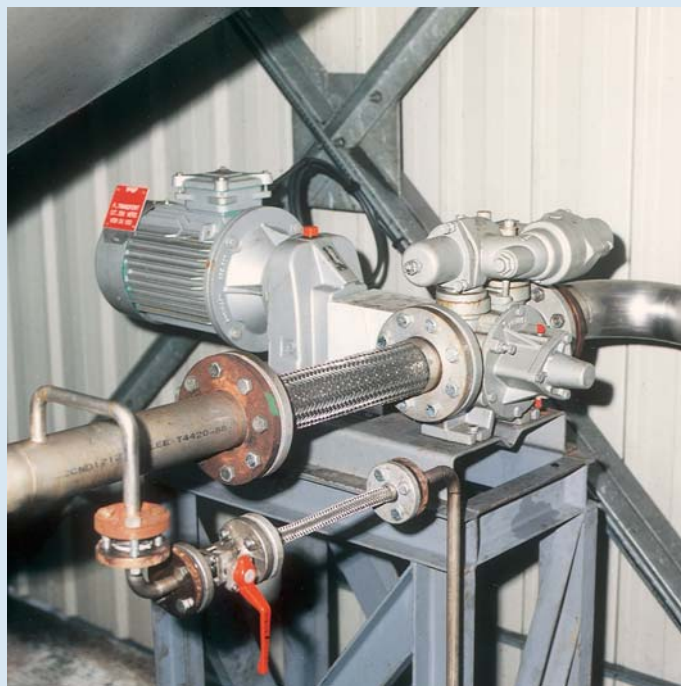


## Serie P - Pompa volumetrica a Palette

### Molteplici applicazioni



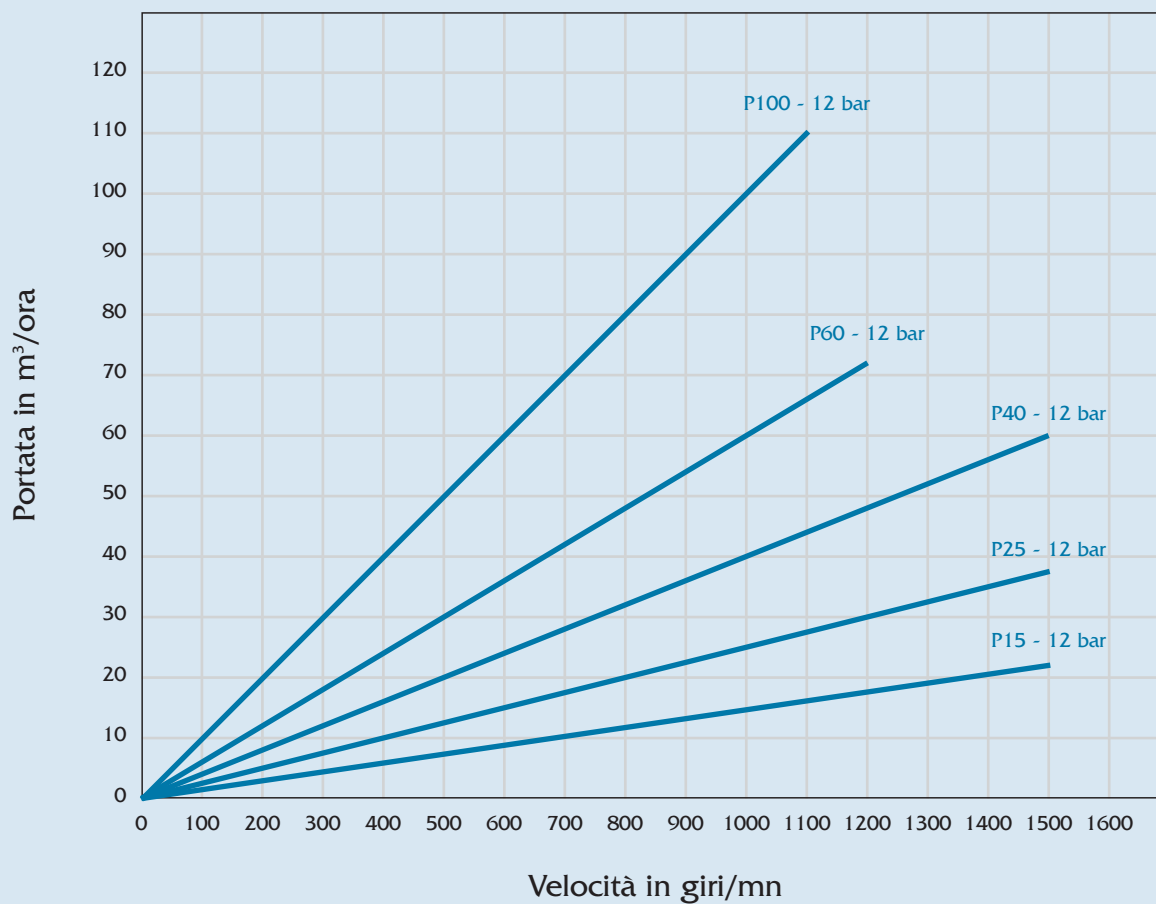
Trasferimento di cioccolato



Trasferimento di resina

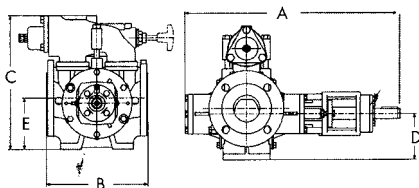
### Prestazioni

Caratteristiche determinate sulla base di una viscosità di 10 centistoke

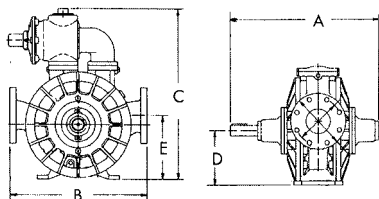


# SERIE P

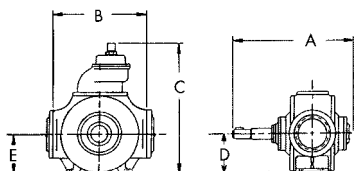
## TABELLA DEGLI INGOMBRI



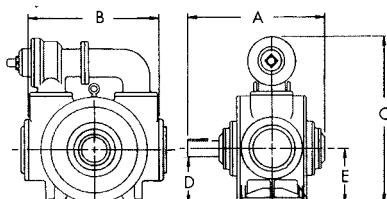
Tipo di pompa	A	B	C	D	E	kg
	mm					
P15B-P25B	529	250	327	112	125	51
P40B	601,5	320	402	132	152	65
P60B	632	360	412	160	185	85
P100B	681	400	513	180	210	175



Tipo di pompa	A	B	C	D	E	kg
	mm					
MLX4	740	560	695	222	260	202



Tipo di pompa	A	B	C	D	E	kg
	mm					
HXL6	779	546	876	241	241	321
HXL8	811	650	937	273	273	458



Tipo di pompa	A	B	C	D	E	kg
	mm					
HXL10	924	844	1126	375	375	1361

P15  
P25

P40

P60

P100

MLX4

HXL6

HXL8

HXL10

Distribuite da:

**blackmer** ® A **DOVER** COMPANY  
PEOPLE PROVIDING FLOW TECHNOLOGY WORLDWIDE™

BLACKMER MOVEX si riserva il diritto di modificare senza preavviso le informazioni e presentazioni contenuti nel presente documento. Documento non vincolante. 01/02

1809 Century Avenue, Grand Rapids, MI 49503-1530 U.S.A. • Téléphone : 616.241.1611 • Fax : 616.241.3752  
Z.I. La Plaine des Isles, 2, rue des Caillottes, 89000 Auxerre, France • Téléphone : +33.3.86.49.87.16 • Télécopieur : +33.3.86.49.87.17  
contact@blackmer-mouvex.com

[www.blackmer.com](http://www.blackmer.com)

Printed in FRANCE by Filigrane © 2001 Blackmer