

SERIE P

BOMBAS VOLUMÉTRICAS DE PALETAS



Numerosas Aplicaciones

Las bombas de paletas de la Serie P cubren una amplia gama de aplicaciones, tanto para productos fluidos como muy viscosos, ya sean no lubricantes, abrasivos o corrosivos.

Amplia elección de modelos

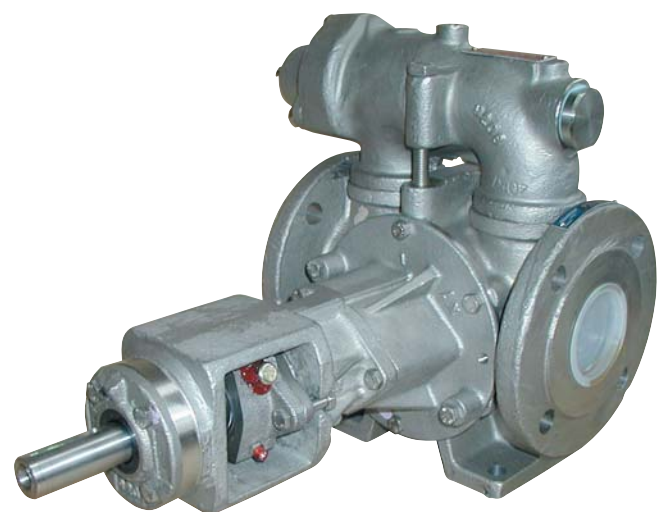
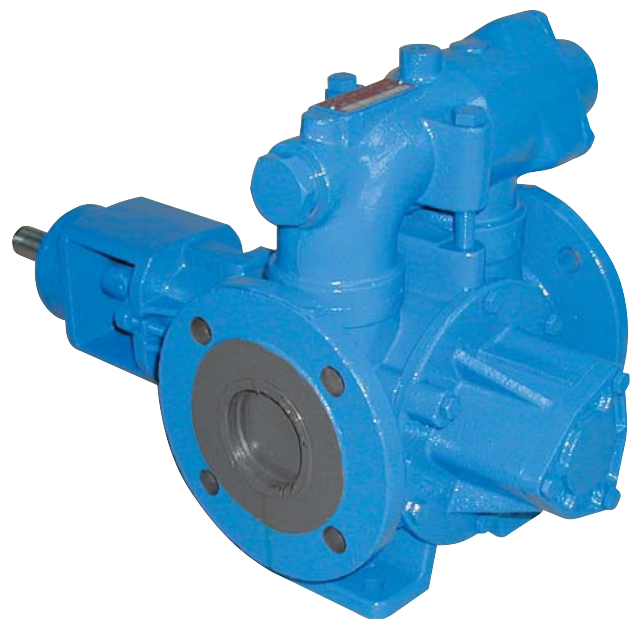
5 tamaños de bombas (Hasta 110 m³/h y 12 Bar) y 3 diferentes construcciones (fundición, acero e inoxidable) permiten elegir una bomba perfectamente adaptada a su necesidad específica.

De rendimientos constante durante su vida de servicio

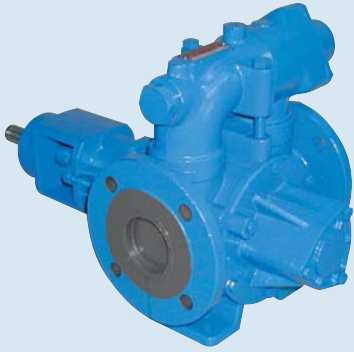
Gracias a su excelente volumetricidad, las bombas de paletas de la Serie P le garantizan un reducido consumo energético. Además, gracias al reajuste automático de las holguras, mantienen servicios de rendimiento constante.

Mantenimiento Fácil y Económico

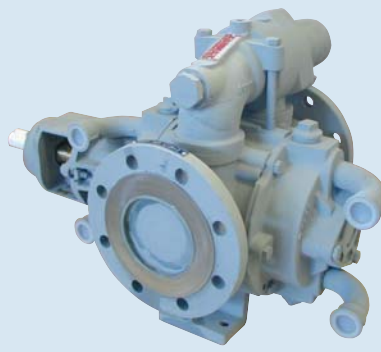
El desmontaje de las bombas de paletas de la Serie P puede ser efectuado sin desconectar la bomba de las tuberías de aspiración y de descarga. El remontaje de la bombas no precisa ningún reajuste particular. Las piezas de recambio son especialmente económicas.



Características



**Bomba en fundición
PN16**



**Bombas en acero
PN20**



**Bombas en Acero Inoxidable
PN16**

CUERPO DE LA BOMBA

- En función de tipo de producto a bombear y del entorno de la bomba, existen 3 posibles construcciones: Fundición, Acero o Acero Inoxidable AISI 316 L.

CIERRES MECÁNICOS

- Dependiendo de las necesidades, la bomba podrá ser equipada con cierres mecánicos simples Blackmer-Mouvex, prensaestopas o cierres mecánicos simples o dobles normalizados.

PALETAS

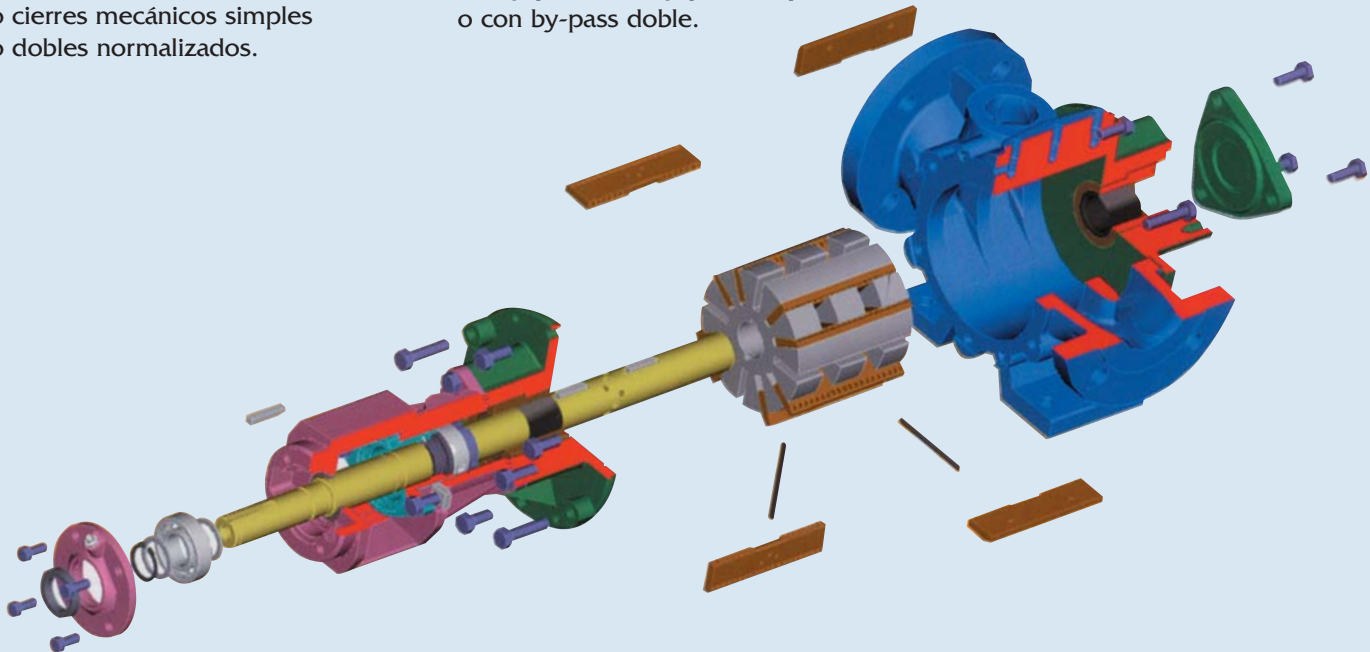
- En función del tipo de producto a bombear y de las condiciones de funcionamiento, la bomba irá equipada con paletas en polímero o metálicas, libres o con "Empujadores".

"BY-PASS" DE SEGURIDAD

- En función del proceso, la bomba puede ser equipada sin by-pass, con by-pass simple o con by-pass doble.

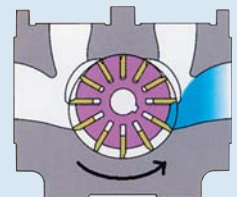
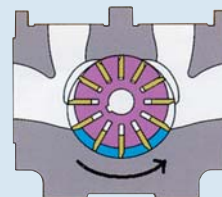
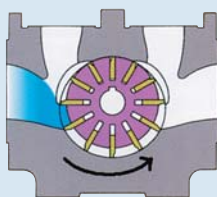
CÁMARA DE CALEFACCIÓN O REFRIGERACIÓN

- Para evitar que el fluido se pueda solidificar o evaporar intempestivamente dentro de la bomba, el cuerpo de esta puede ser suministrado con cámaras de calefacción o refrigeración integrada.

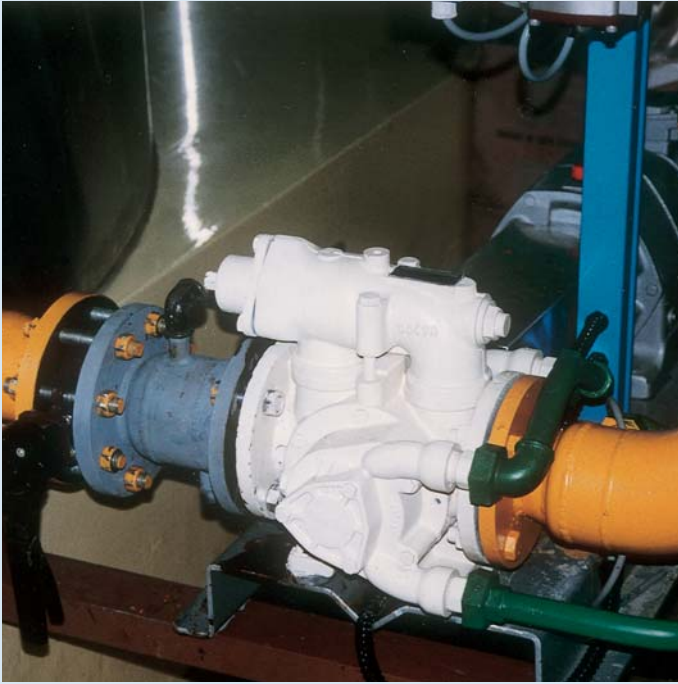


PRINCIPIO DE FUNCIONAMIENTO

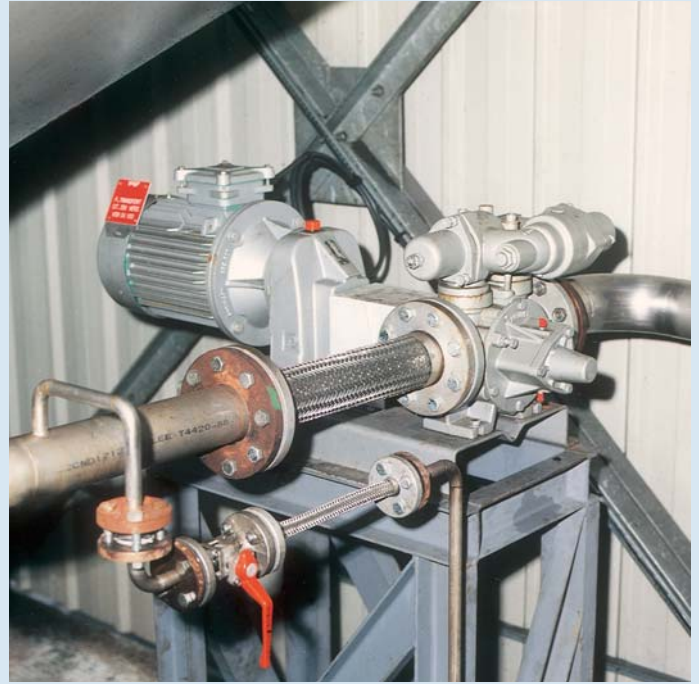
- Bomba volumétrica de paletas libres.
- El giro del rotor y movimiento de las paletas provoca la transferencia del fluido dentro del cuerpo de la bomba (en movimiento regular y continuo) desde la aspiración hasta la descarga.



Múltiples aplicaciones



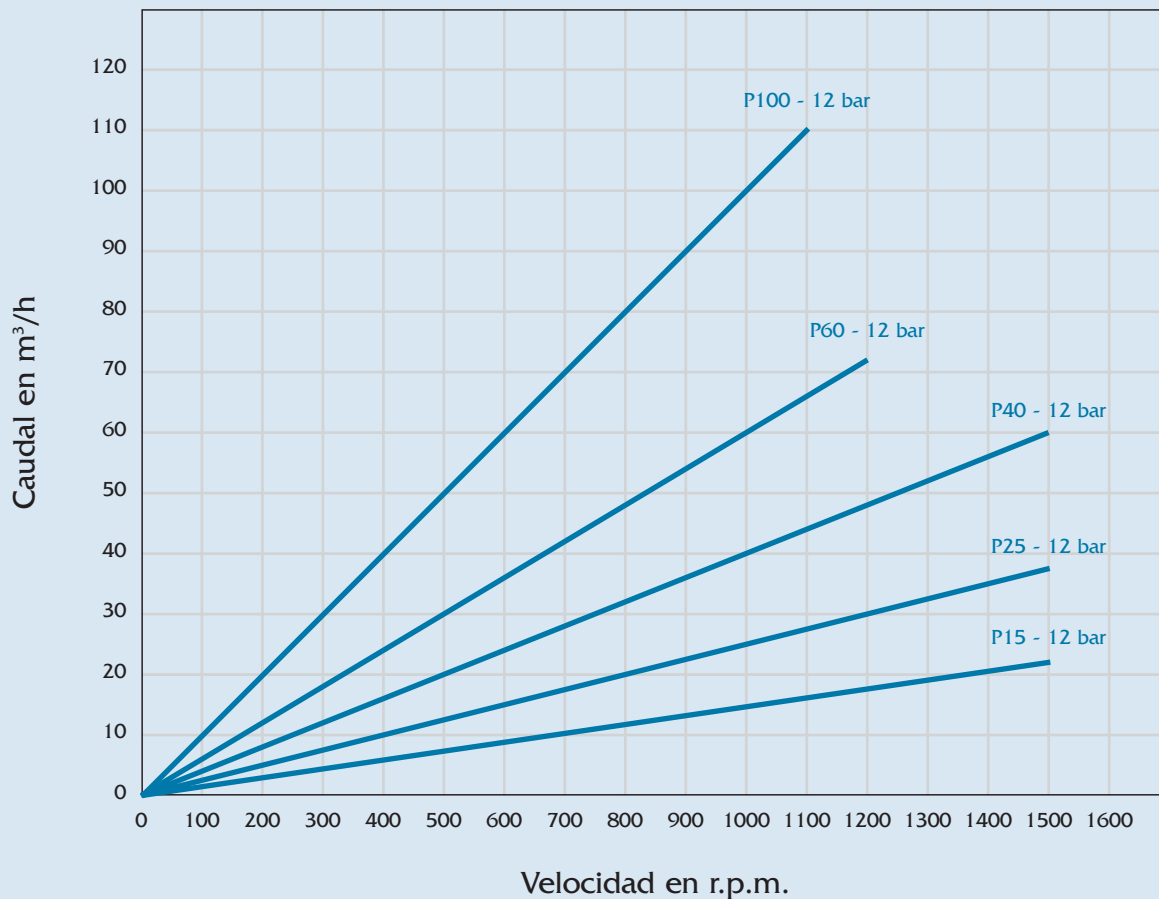
Bombeando chocolate



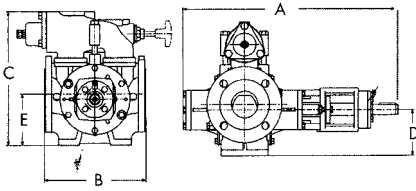
Bombeando resinas

Rendimientos

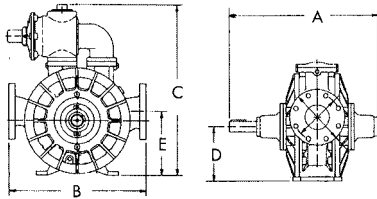
Características obtenidas con viscosidad de 10 Centistokes



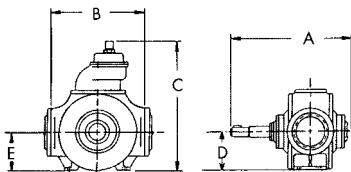
SERIE P BOMBAS DE PALETAS



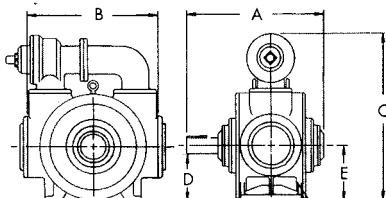
DIMENSIONES	A	B	C	D	E	kg
	mm					
P15B-P25B	529	250	327	112	125	51
P40B	601,5	320	402	132	152	65
P60B	632	360	412	160	185	85
P100B	681	400	513	180	210	175



DIMENSIONES	A	B	C	D	E	kg
	mm					
MLX4	740	560	695	222	260	202



DIMENSIONES	A	B	C	D	E	kg
	mm					
HXL6	779	546	876	241	241	321
HXL8	811	650	937	273	273	458



DIMENSIONES	A	B	C	D	E	kg
	mm					
HXL10	924	844	1126	375	375	1361

P15
P25

P40

P60

P100

MLX4

HXL6

HXL8

HXL10

Distribuido por:

blackmer A DOVER COMPANY
PEOPLE PROVIDING FLOW TECHNOLOGY WORLDWIDE...

Blackmer se reserva el derecho de modificar sin preaviso las informaciones y presentaciones contenidas en este documento. Documento non contractual. 01/02

1809 Century Avenue, Grand Rapids, MI 49503-1530 U.S.A. • Téléphone : 616.241.1611 • Fax : 616.241.3752
Z.I. La Plaine des Isles, 2, rue des Caillottes, 89000 Auxerre, France • Téléphone : +33.3.86.49.87.16 • Télécopieur : +33.3.86.49.87.17
contact@blackmer-mouvex.com

www.blackmer.com

Printed in FRANCE by Filigrane © 2001 Blackmer