

SERIE ABAQUE

SCHLAUCHPUMPE

Problemloses Pumpen

Die Blackmer Pumpen der Serie Abaque sind besonders geeignet sowohl für abrasive und aggressive Medien als auch für scherempfindliche und viskose Flüssigkeiten.

Es sind Verdrängerpumpen mit einer definierten Fördermenge ohne Schlupf- und Spaltverluste.

Keine Gleitringdichtung

Dadurch besteht keine Gefahr von Leckagen und Verunreinigungen.

Die Flüssigkeiten bleiben im Schlauch, welcher das einzige Verschleißteil ist.

Zuverlässigkeit

Die Blackmer Pumpe der Serie Abaque ist bis zu einer manometrischen Höhe von 9 m selbstansaugend und ist trockenlaufsicher ohne Schaden zu nehmen. Ein Reversierbetrieb mit Ausrichtung des Pumpengehäuses um 360° ist auch möglich.

Robuste Konstruktion

Die Stahl- und Graugusskonstruktion ermöglicht höhere Förderdrücke bis zu 15 bar. Die solide Konstruktion und Konzeption der Pumpe verringern ebenfalls die Wartungs- und Reparaturenintervalle.

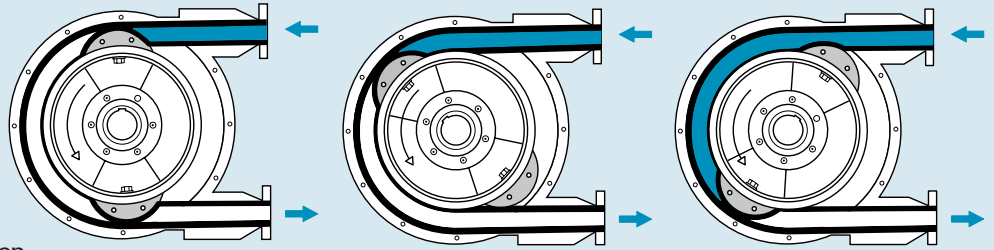


Schlauchpumpe Serie Abaque

Funktionsprinzip

Die am Pumpenmotor befestigten Anpreßschuhe drücken den Schlauch an der Außenwand des Pumpengehäuses zusammen und bewirken somit völlige Dichtheit zwischen Saug- und Druckseite.

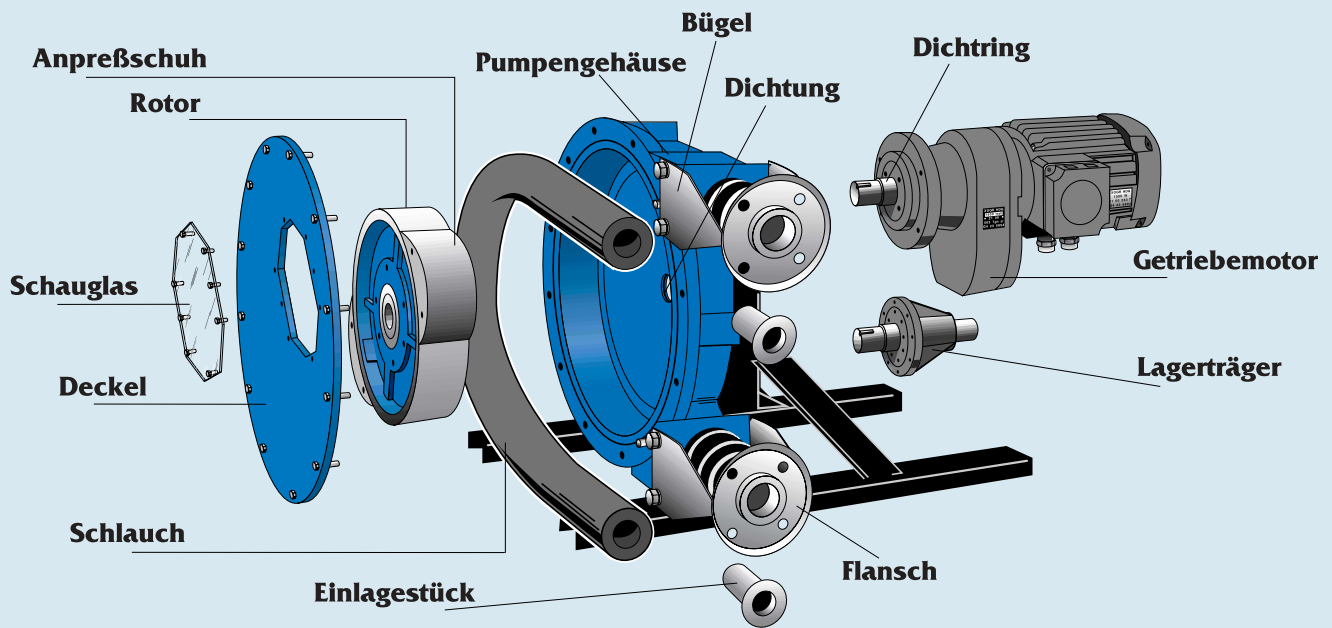
Der Pumpenmotor dreht sich entgegen dem Uhrzeiger, ein Unterdruck wird im Zulauf aufgebaut und das Medium wird in den Schlauch gesaugt. Da sich der Rotor mit den Anpreßschuhen dreht, läuft der nächste Schuh in das Pumpengehäuse, presst den Schlauch zusammen, fördert das Medium durch den Schlauch und baut einen positiven Druck auf. Bevor der zweite Anpreßschuh den Schlauch entspannt, presst der obere den Schlauch zusammen. Dadurch wird ein kontinuierlicher Durchfluß erreicht. Für eine lange Lebensdauer des Schlauches ist das Pumpengehäuse mit Gleitmittel gefüllt. Dadurch wird der Reibungswiderstand zwischen Schlauch und Anpreßschuh vermindert. Da das Fördermedium nur mit der Schlauchinnenseite in Kontakt ist, kann eine Vielzahl aggressiver und abrasiver Medien gefördert werden.



Typische Einsatzbereiche

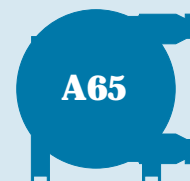
- . Kosmetische Pasten, pharmazeutische Pasten
- . Marmelade, Ketchup, Säfte
- . Kalkmilch, Betonmischungen
- . Industrieabwässer, Flockungsmittel
- . Keramikprodukte, Erzschlamm
- . Dick- und Dünnschlamm
- . Filtrate, Zellstoffbrei

Konstruktion



Verwendete Werkstoffe

Pumpengehäuse:	Grauguß
Rotor:	Grauguß
Anpreßschuh:	Aluminium oder Gußeisen
Deckel:	Stahl oder Plexiglas
Flansch / Bügel:	Edelstahl DIN
Schlauch:	Naturkautschuk, NBR (Buna) oder EPDM
Einlagestück:	Edelstahl



Schläuche

Die Blackmer Pumpen der Serie Abaque sind mit den folgenden Schläuchen lieferbar:

- **Naturkautschuk:** äußerst elastisch, abriebbeständig und für verdünnte Säure und Alkohole geeignet.
- **Buna (NBR):** besonders abriebbeständig und verschleißfest.
- **EPDM:** chemikalienfest, speziell für hochkonzentrierte Säure und Alkohole.

Programm

Die ABAQUE Pumpenserie besteht aus 10 verschiedenen Ausführungen von 15 bis 77 000 l/h (0,07 bis 339 gal US/min), komplettes Aggregat oder mit freiem Wellenende lieferbar.

Die folgenden Optionen sind ebenfalls lieferbar:

- Melder für Schlauchbruch
- Vakuum-Einstellung
- Einlagestück aus PPH oder PVDF



Pumpe A65 angeflanscht



Einheit AS125 mit freier Welle

Fördermengen

Fördermengen in l/h

L/h	10 tr/min	20 tr/min	30 tr/min	40 tr/min	50 tr/min	60 tr/min	70 tr/min	80 tr/min	90 tr/min	100 tr/min	110 tr/min	120 tr/min	130 tr/min	140 tr/min	150 tr/min	160 tr/min
A10-AS10	15	30	45	60	75	90	105	120	135							
A20-AS20	83	167	250	333	417	500	583	667	750							
A25-AS25	167	333	500	667	833	1000	1167	1333	1500	1667	1833	2000	2167	2333	2500	2667
A40-AS40	517	1033	1550	2067	2583	3100	3617	4133	4650	5167	5683	6200	6717	7233		
AX40-ASX40	800	1600	2400	3200	4000	4800	5600	6400	7200	8000	8800	9600				
A65-AS65	2025	4050	6075	8100	10125	12150	14175	16200	18225							
AX80-ASX80	5330	10660	15990	21320	26650	31980	37310									
A80-AS80	6500	13000	19500	26000	32500	39000										
A100-AS100	12000	24000	36000	48000	54000*											
A125-AS125	22000	44000	66000	77000**												

* bis 45 tr/mn

** bis 35 tr/mn

Fördermengen in U.S. gal/min

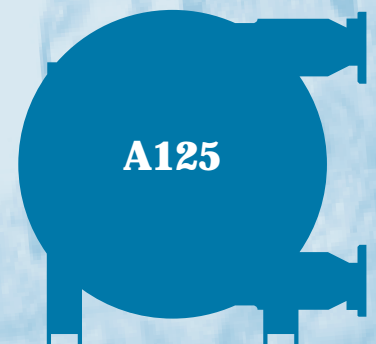
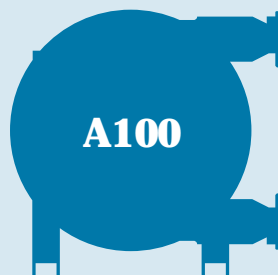
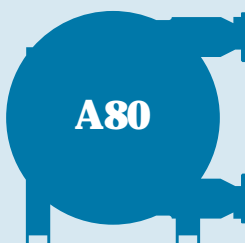
gal. US/min	10tr/min	20tr/min	30tr/min	40tr/min	50tr/min	60tr/min	70tr/min	80tr/min	90tr/min	100tr/min	110tr/min	120tr/min	130tr/min	140tr/min	150tr/min	160tr/min
A10-AS10	0.07	0.14	0.21	0.28	0.35	0.42	0.49	0.56	0.63							
A20-AS20	0.37	0.74	1.11	1.48	1.85	2.22	2.59	2.96	3.33							
A25-AS25	0.73	1.46	2.19	2.92	3.65	4.38	5.11	5.84	6.57	7.30	8.03	8.76	9.49	10.22	10.95	11.68
A40-AS40	2.27	4.54	6.81	9.08	11.35	13.62	15.89	18.16	20.43	22.70	24.97	27.24	29.51	31.78		
AX40-ASX40	3.52	7.04	10.56	14.08	17.60	21.12	24.64	28.16	31.68	35.20	38.72	42.24				
A65-AS65	8.92	17.84	26.76	35.68	44.60	53.52	62.44	71.36	80.28							
AX80-ASX80	23.45	46.90	70.35	93.80	117.25	140.70	164.15									
A80-AS80	28.62	57.24	85.86	114.48	143.10	171.72										
A100-AS100	52.83	105.66	158.49	211.32	237,74*											
A125-AS125	96.86	193.72	290.58	339,01**												

* bis 45 tr/mn

** bis 35 tr/mn

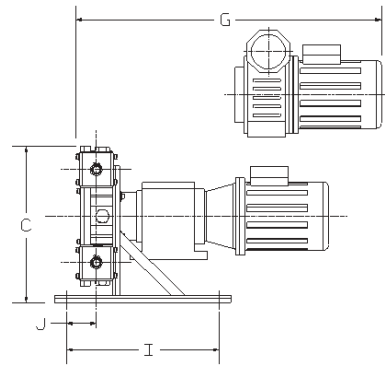
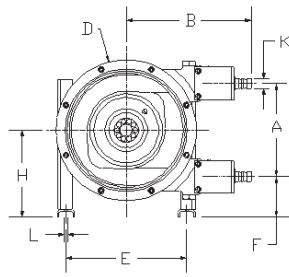
Legende:	Dauerbetrieb	Teillastbetrieb
----------	--------------	-----------------

* Die genannten Fördermengen können sich je nach Anwendung verändern
Die maximal zulässigen Drehzahlen (im Dauer- oder Aussetzbetrieb) können von den oben angegebenen Werten in Abhängigkeit vom Differenzdruck und der Flüssigkeitstemperatur abweichen.

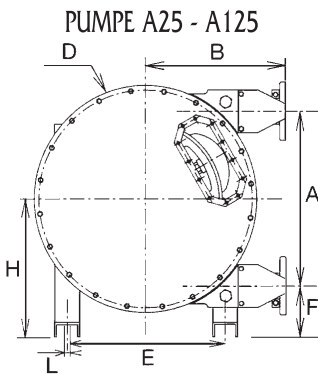


ABAQUE SCHLAUCHPUMPE

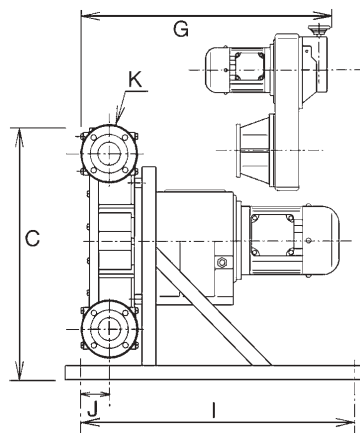
PUMPE A10 - A20



PUMPE A25 - A100

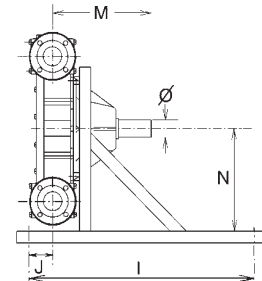


AS Serien: mit freiem Wellenende



AS Serien: mit freiem Wellenende

PUMPE A25 - A125



A Serien: Pumpenaggregat

ABMESSUNGEN (Millimeter)

PUMPE	A	B (PN16/PN20)	C	D	E	F	G*	H	I	J	K** (PN16/PN20)	L	M	N	DURCHM.	GEWICHT*** (kg)
A10/AS10	115	196	215	190	168	62.5	605	120	310	64	16	9	147	105	10	15
A20/AS20	192	259	325	290	249	84	650	180	310	56.5	25	9	181.5	165	20	26
A25/AS25	262	311/311	415	380	220	94	835	225	570	96	115/110	15	205.5	195	25	56
A40/AS40	330	382.5/383.5	524	476	315	121	1020	286	660	129	150/130	15	272.5	256	38	102
AX40/ASX40	430	416/417	616	582	340	110	865	325	950	90	150/130	15	254.5	280	40	130
A65/AX65	554	455/459	802	720	509	165	1060	442	950	155	185/180	19	317	397	60	244
AX80/ASX80	746	584/590	1004	946	580	158	1250	531	1100	120	200/190	19	400	481	80	457
A80/AS80	876	733/739	1255	1110	690	262	1435	700	1300	205.5	200/190	28	451	640	80	790
A100/AS100	1040	820/825	1505	1370	820	300	1500	820	1900	295	220/230	28	572	760	100	963
A125	1280	958/964	1685	1570	1000	260	****	900	1750	318	250/255	28	675	830	125	1481

* Gesamtlänge abhängig von Getriebegröße ** Gewicht ohne Antrieb (AS Serie) *** Als Pumpenaggregat nicht lieferbar
TECHNISCHE ÄNDERUNGEN VORBEHALTEN

blackmer A DOVER COMPANY
PEOPLE PROVIDING FLOW TECHNOLOGY WORLDWIDE™

www.blackmer.com

Auf dem Zehnthöbel 22, D - 64572 Büttelborn - Worfelden - Germany • Tel : +49 (0) 6152 9869-0 • Fax : +49 (0) 6152 9869-10
e-mail : willkommen@blackmer-mouvex.com
1809 Century Avenue, Grand Rapids, MI 49503-1530 U.S.A. • Téléphone: 616.241.1611 • Télécopieur: 616.241.3752
ZI Plaine des Isles, rue des Caillottes, 89000 Auxerre, France • Téléphone: 33.3.86.49.86.30 • Télécopieur: 33.3.86.46.42.10
contact@blackmer-mouvex.com