



HYDRIVE

REFROIDISSEURS HYDRAULIQUES

Conception spécifique

Installation facile sur tous types de camions ou tracteurs dans un espace réduit grâce à un faible encombrement. La conception compacte, avec un ventilateur centrifuge, apporte une performance maximum et un pouvoir de dissipation calorifique jusqu'à 10 Kw (13,5 cv).

Conçu pour l'efficacité

Construit en acier inoxydable pour résister aux environnements et aux conditions d'utilisation sévères. Un réservoir de capacité minimum (9,5 litres seulement) permet d'éviter les pertes d'huile accidentelles coûteuses.

Une maintenance réduite

L'indicateur de colmatage du filtre, situé en façade pour une visibilité totale, signale le besoin de remplacement du filtre de protection sur le circuit de retour. Simple changement d'huile hydraulique périodique (orifice de vidange sous le réservoir).

Options et accessoires

- vanne sélective (sur modèle 2010)
- ensembles complets

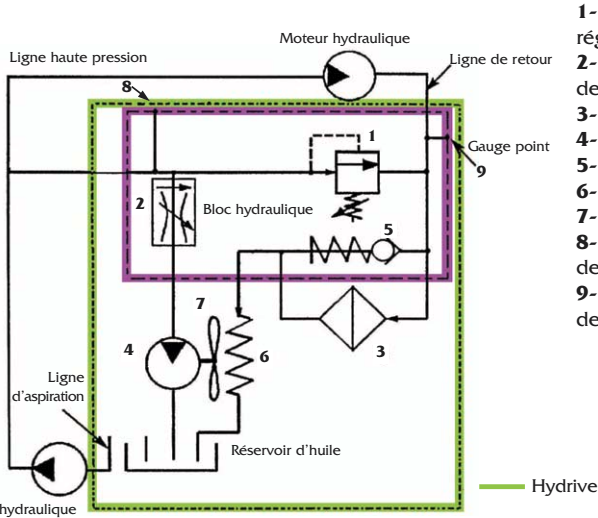
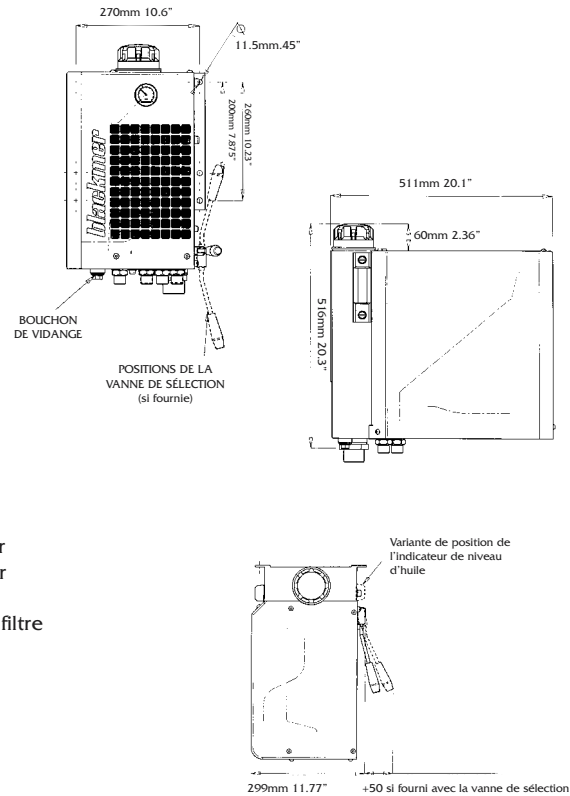
	Référence de commande	Type de bride	Vanne sélective
HYBRIDE 2010	512819.00	BSP	NON
	512820.00	BSP	OUI
	512823.00	NPT	NON
	512822.00	NPT	OUI
HYBRIDE 2020	512927.00	BSP	NON
	512929.00	NPT	NON



Hydrive 2010

Refroidisseurs hydrauliques

Débit d'huile hydraulique	55 - 100 l/mn	15 - 26 Gallons US/mn
Pression	50 - 300 bar	750 - 4400 PSI
Vitesse du ventilateur	2800 t/mn	
Pression de retour	1 - 5 bar	15 - 75 PSI
Dissipation calorique	10 kW pour delta T° 40° C	13,5 CV pour delta T° 70°F
Débit moteur du ventilateur	5,5 l/mn	1,5 Gallon US/mn
Poids (vide)	24 kg	53 lbs
Capacité du réservoir d'huile	10 litres	2,5 Gallons US

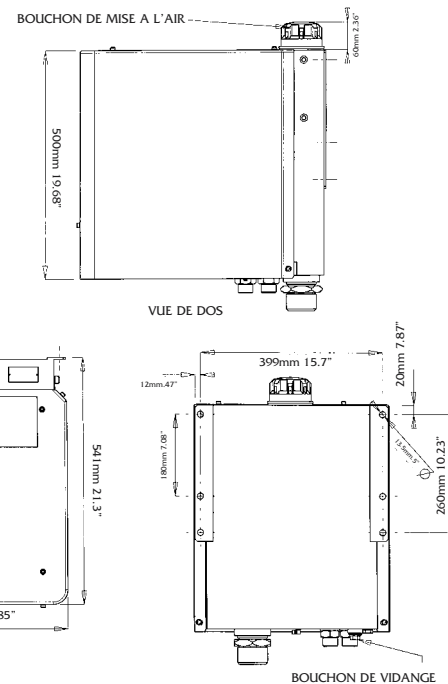


- 1- Soupape de sécurité réglable
- 2- Soupape de réglage de la vitesse du ventilateur
- 3- filtre sur ligne de retour
- 4- Moteur du ventilateur
- 5- Soupape du Bypass du filtre
- 6- Radiateur d'huile
- 7- Ventilateur
- 8- Point de mesure de la pression systeme
- 9- Point de mesure de la pression de retour

Hydrive 2020

Refroidisseurs hydrauliques

Débit d'huile hydraulique	55 - 190 l/mn	15 - 50 US GPM
Pression	50 - 300 bar	750 - 4400 PSI
Vitesse du ventilateur	2800 RPM	
Pression de retour	1 - 5 bar	15 - 75 PSI
Dissipation calorique	20 kW pour delta T° 40° C	26 cv pour delta T° 70°F
Débit moteur du ventilateur	8,8 l/mn	2,2 US GPM
Poids (vide)	35 kg	77 lbs
Capacité du réservoir d'huile	17 litres	4,5 US Gallons



Un réseau d'assistance à votre service

Notre réseau de distribution est à votre disposition pour vous aider à sélectionner, dans nos gammes, la pompe, le compresseur ou l'équipement répondant à vos besoins.

blackmer
PEOPLE PROVIDING FLOW TECHNOLOGY WORLDWIDE™

A **DOVER** COMPANY

Distribué par :

1809 Century Avenue, Grand Rapids, MI 49503-1530 U.S.A. • Telephone : 616 241 1611 • Fax : 616 241 3752
Zi La Plaine des Isles, rue des Caillottes, 89000 Auxerre, France • Téléphone : +33 3 86 49 87 16 • Fax : +33 3 86 49 87 17
E-mail : contact@blackmer-mouvex.com

www.blackmer.com