



# HYDRIVE

## HYDRAULIK-ÖLKÜHLER

### Einzigartige Konstruktion

Durch die kompakten Baumaße und den geringen Platzbedarf ist ein einfacher Anbau an LKWs und Zugmaschinen möglich.

Der geräuscharme Lüfter hat eine maximale Leistung und Wärmeableitung von 10 kW beim Modell 2010 und von 20kW beim Modell 2020.

### Robuste Konstruktion

Das Gehäuse aus Edelstahl als Schutz für die gewichtsoptimierten Komponenten mit integriertem Öltank ermöglicht den einwandfreien Betrieb unter erschwerten Einsatzbedingungen.

### Einfache Wartung

Rechtzeitiger Austausch des Filters durch einen vorderseitig montierten Filter-Wartungsanzeiger.  
Einfacher Wechsel des Hydrauliköls durch eine Ablasschraube.

### Optionen

Manuelles Umschaltventil bei Modell 2010 (für den Betrieb zweier Hydraulik-Antriebe wechselweise).  
Anschlüsse wahlweise in NPT oder BSP.

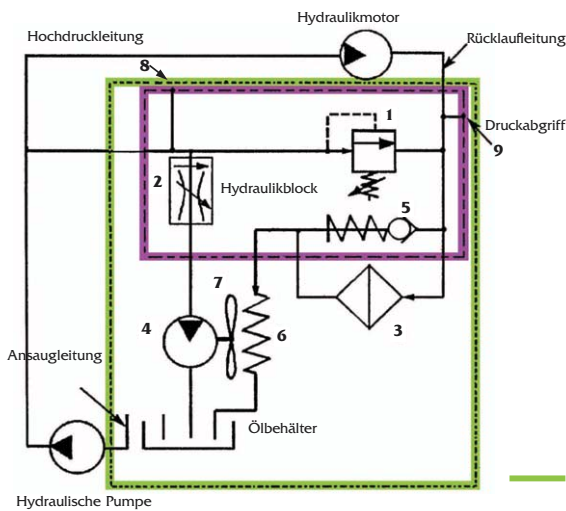
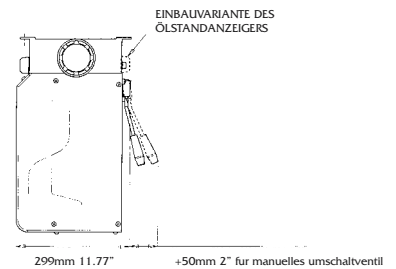
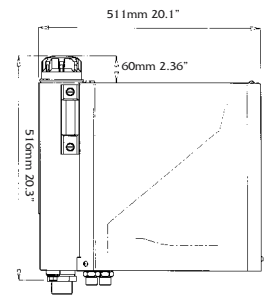
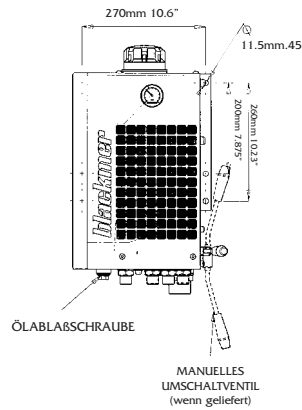
	Art. Nr.	Anschlüsse	Umschaltventil
HYBRIDE 2010	512819.00	BSP	NEIN
	512820.00	BSP	JA
	512823.00	NPT	NEIN
	512822.00	NPT	JA
HYBRIDE 2020	512927.00	BSP	NEIN
	512929.00	NPT	NEIN



## Hydrive 2010

Technische Daten	
Öldurchflussmenge	55 - 100 l/min
Systemdruck	50 - 300 Bar
Lüfterdrehzahl	2800 U/M
Rücklaufdruck	1 - 5 Bar
Wärmeableitung	10 kW bei 40° Temperaturerhöhung
Lüftermotorleistung	5,5 l/min
Gewicht (ohne Öl)	24 kg
Inhalt des Öltanks	10 l

Änderungen vorbehalten



- 1- Einstellbares Überdruckventil
- 2- Regelventil der Gebläsedrehzahl
- 3- Filter der Rücklaufleitung
- 4- Gebläsemotor
- 5- Filter-Bypassventil
- 6- Ölradiator
- 7- Gebläse
- 8- Systemdruck-Meßstelle
- 9- Rücklaufdruck-Meßstelle

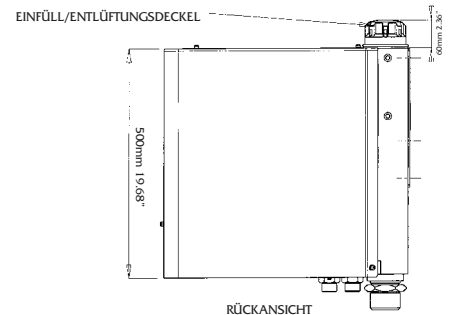
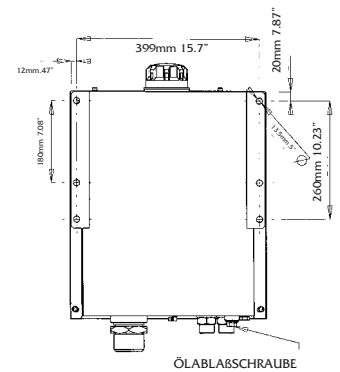
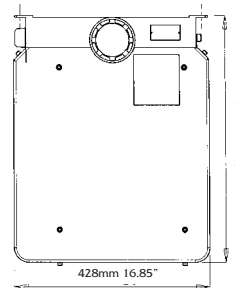
Hydrive

Hydraulikblock

## Hydrive 2020

Technische Daten	
Öldurchflussmenge	55 - 100 l/min
Systemdruck	50 - 300 Bar
Lüfterdrehzahl	2800 U/M
Rücklaufdruck	1 - 5 Bar
Wärmeableitung	20 kW bei 40° Temperaturerhöhung
Lüftermotorleistung	8,8 l/min
Gewicht (ohne Öl)	35 kg
Inhalt des Öltanks	17 l

Änderungen vorbehalten



Vertrieb durch :

**blackmer**  
PEOPLE PROVIDING FLOW TECHNOLOGY WORLDWIDE™

A DOVER COMPANY

Auf dem Zehnthöbel 22, D - 64572 Büttelborn-Worfelden, Germany • Telefon: +49 (0) 6152 9869-0 • Fax: +49 (0) 6152 9869-10  
E-mail : willkommen@blackmer-mouvex.com  
ZI La Plaine des Isles, rue des Caillottes, 89000 Auxerre, France • Téléphone : +33 3 86 49 87 16 • Fax : +33 3 86 49 87 17  
E-mail : contact@blackmer-mouvex.com  
1809 Century Avenue, Grand Rapids, MI 49503-1530 U.S.A. • Telephone : 616 241 1611 • Fax : 616 241 3752

[www.blackmer.com](http://www.blackmer.com)