



# HYDRIVE

## RAFFREDDATORI IDRAULICI

### Concezione dedicata

Facilità d'installazione su tutti i tipi di camion o trattori in uno spazio ridotto grazie all'ingombro limitato. Il design compatto e l'uso di un ventilatore centrifugo consentono l'ottimizzazione del rendimento e un potere di dissipazione di calore fino a 10 kW (13,5 CV).

### Progettato per la massima resa

Costruito in acciaio inossidabile per resistere agli ambienti aggressivi e a gravose condizioni di utilizzo. Un serbatoio di capacità minima (solo 9,5 litri) permette di evitare le perdite d'olio occasionali e costose.

### Manutenzione ridotta al minimo

L'indicatore di intasamento del filtro, situato sulla parte anteriore per consentire una visibilità totale, segnala la necessità di sostituire il filtro di protezione sul circuito di ritorno.

L'operazione di cambio periodico dell'olio idraulico è assai semplice (attraverso l'orifizio di scarico posto sotto il serbatoio).

### Optional e accessori:

- valvola selettiva (2010)
- gruppi completi

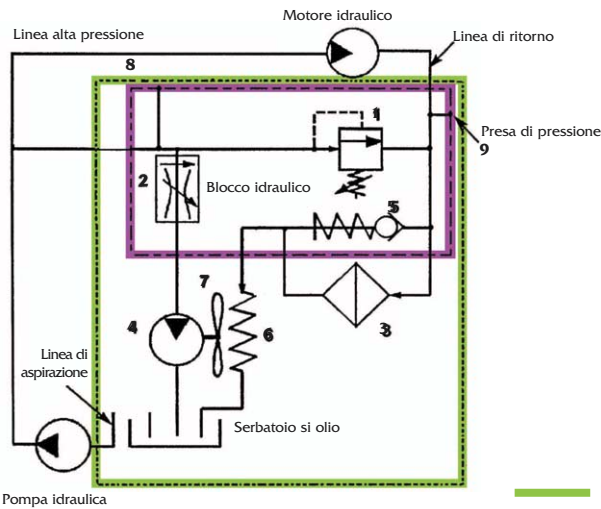
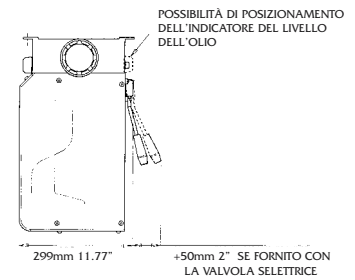
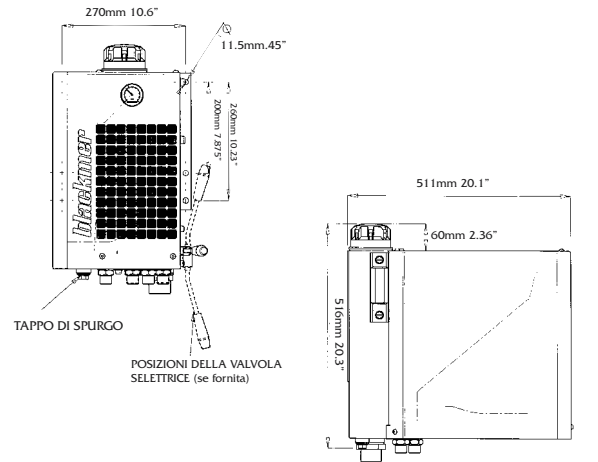
	Riferimento di ordinazione	Tipo di flangia	Valvola selettiva
HYBRIDE 2010	512819.00	BSP	NO
	512820.00	BSP	SI
	512823.00	NPT	NO
	512822.00	NPT	SI
HYBRIDE 2020	512927.00	BSP	NO
	512929.00	NPT	NO



## Hydrive 2010

### Raffreddatori idraulici

Flusso dell'olio idraulico	55 - 100 l/min	15 - 26 US Gallons
Pressione	50 - 300 bar	750 - 4400 PSI
Velocità del ventilatore	2800 giri/min.	
Pressione di ritorno	1 - 5 bar	15-75 PSI
Dissipazione di calore	10 kW per 40° C	13,5 CV per 70° F
Portata del ventilatore	5,5 l/min.	1,5 US Gallons
Peso (vuoto)	24 kg	5,3 lbs
Capacità del serbatoio dell'olio	10 litri	2,5 US Gallons



- 1- Valvola di sicurezza regolabile
- 2- Valvola di regolazione della velocità del ventilatore
- 3- Filtro sulla linea di ritorno
- 4- Motore del ventilatore
- 5- Valvola di bypass del filtro
- 6- Radiatore di olio
- 7- Ventilatore
- 8- Punto di misura della pressione sistema
- 9- Punto di misura della pressione di ritorno

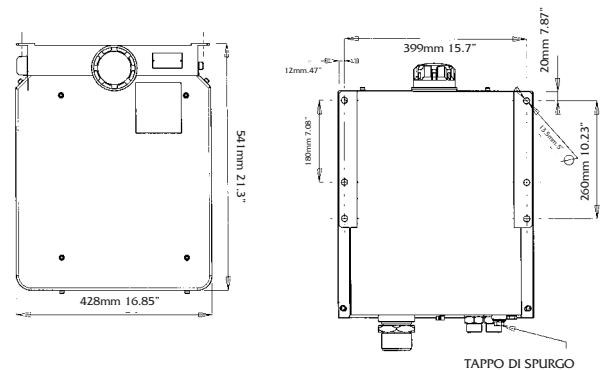
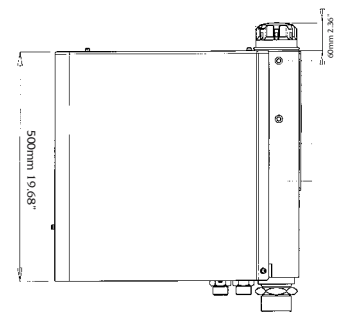
Hydrive

Blocco idraulico

## Hydrive 2020

### Raffreddatori idraulici

Flusso dell'olio idraulico	55 - 190 l/min	15 - 50 US Gallons
Pressione	50 - 300 bar	750 - 4400 PSI
Velocità del ventilatore	2800 giri/min.	
Pressione di ritorno	1 - 5 bar	15-75 PSI
Dissipazione di calore	20 kW per 40° C	26 CV per 70° F
Portata del ventilatore	8,8 l/min.	2,2 US GPM
Peso (vuoto)	35 kg	77 lbs
Capacità del serbatoio dell'olio	17 litri	4,5 US Gallons



## Una rete di assistenza al vostro servizio

La nostra rete di distribuzione è a vostra disposizione per aiutarvi a scegliere la pompa, il compressore o l'attrezzatura di nostra produzione che meglio risponde alle vostre necessità.

**blackmer**  
PEOPLE PROVIDING FLOW TECHNOLOGY WORLDWIDE™

A **DOVER** COMPANY

Distribuire per :

1809 Century Avenue, Grand Rapids, MI 49503-1530 U.S.A. • Telephone : 616 241 1611 • Fax : 616 241 3752  
ZI La Plaine des Isles, rue des Caillottes, 89000 Auxerre, France • Téléphone : +33 3 86 49 87 16 • Fax : +33 3 86 49 87 17  
E-mail : contact@blackmer-mouvex.com

[www.blackmer.com](http://www.blackmer.com)