



HYDRIVE

REFRIGERADOR HIDRÁULICO

Concepción Específica

Instalación fácil en todos los tipos de camiones o tractoras, en un espacio limitado, merced a su reducido volumen. La concepción compacta, con un ventilador centrífugo, permite un rendimiento máximo, con un poder de disipación calórica de hasta 10 Kw. (13,5 cv).

Diseñado para la Eficacia

Fabricado en acero inoxidable para resistir los medios y condiciones de uso difíciles. Un depósito de una capacidad mínima (9,5 litros solamente) evitando costosas pérdidas de aceite accidentales

Un mantenimiento reducido

El indicador de colmatación del filtro, situado en el frontal para garantizar una visibilidad total, indica cuando es necesario sustituir el filtro de protección del circuito de retorno.

Sólo un cambio periódico del aceite hidráulico (orificio de vaciado debajo del depósito).

Opciones y accesorios

- válvula de selección (2010)
- conjuntos completos

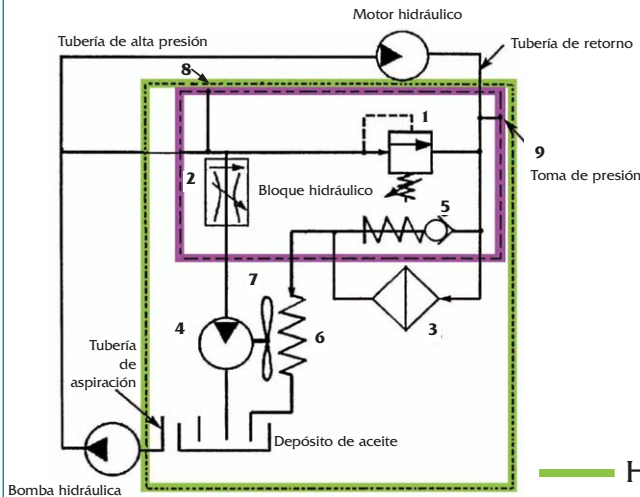
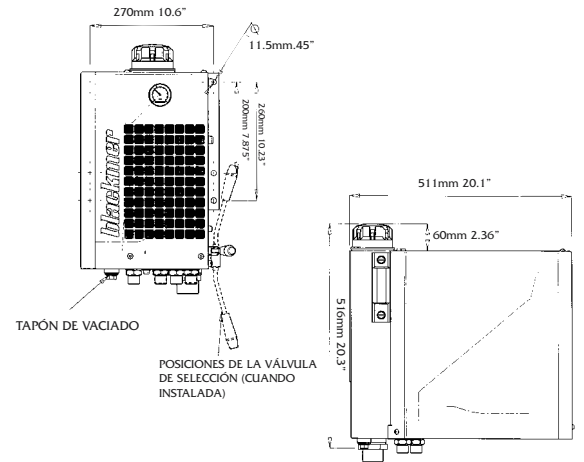
	Referencia de pedido	Tipo de brida	Valvula selectiva
HYBRIDE 2010	512819.00	BSP	NO
	512820.00	BSP	SI
	512823.00	NPT	NO
	512822.00	NPT	SI
HYBRIDE 2020	512927.00	BSP	NO
	512929.00	NPT	NO



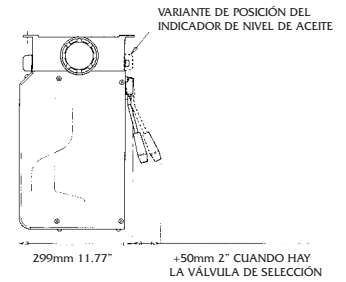
Hydrive 2010

Refrigeradores hidraulicos

Caudal de aceite hidráulico	55 - 100 l/min.	15 - 26 Galones US/min.
Presión	50 - 300 bar	750 - 4400 PSI
Velocidad del ventilador	2800 RPM	
Presión de retorno	1 - 5 bar	15 - 75 PSI
Disipación calórica	10 Kw. para 40°C	13,5 CV para 70°F
Capacidad del ventilador	5,5 l/min.	1.5 Galón US/min.
Peso (vacío)	24 Kg.	53 lb.
Capacidad del depósito de aceite	10 litros	2.5 Galones US



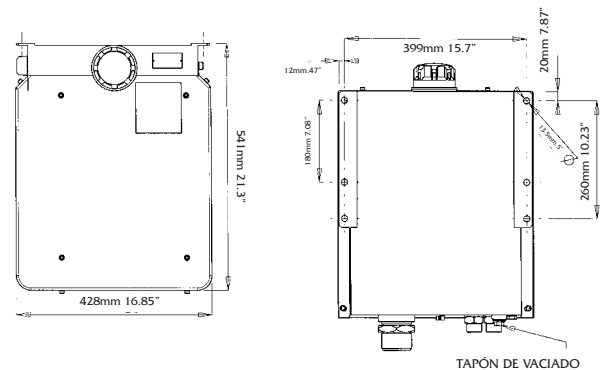
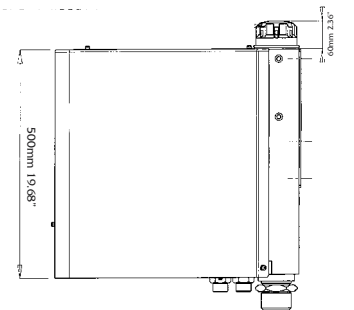
- 1- Válvula de seguridad ajustable
- 2- Válvula de ajuste de la velocidad del ventilador
- 3- Filtro de la Tubería de retorno
- 4- Motor del ventilador
- 5- Válvula de derivación del filtro
- 6- Radiador de aceite
- 7- Ventilador
- 8- Punto de medición de la presión del sistema
- 9- Punto de medición de la presión de retorno



Hydrive 2020

Refrigeradores hidraulicos

Caudal de aceite hidráulico	55 - 190 l/min.	15 - 50 Galones US/min.
Presión	50 - 300 bar	750 - 4400 PSI
Velocidad del ventilador	2800 RPM	
Presión de retorno	1 - 5 bar	15 - 75 PSI
Disipación calórica	20 Kw. para 40°C	13,5 CV para 70°F
Capacidad del ventilador	8,8 l/min.	2,2 US GPM
Peso (vacío)	35 Kg.	77 lbs
Capacidad del depósito de aceite	17 litros	4.5 US Galones



Una red de asistencia a su servicio

Nuestra red de distribución está a su disposición para ayudarle a seleccionar, dentro de nuestras gamas, la bomba, el compresor o el equipo que satisfará sus necesidades.

blackmer
PEOPLE PROVIDING FLOW TECHNOLOGY WORLDWIDE™

A **DOVER** COMPANY

Distribuid por :

1809 Century Avenue, Grand Rapids, MI 49503-1530 U.S.A. • Telephone : 616 241 1611 • Fax : 616 241 3752
ZI La Plaine des Isles, rue des Caillottes, 89000 Auxerre, France • Téléphone : +33 3 86 49 87 16 • Fax : +33 3 86 49 87 17
E-mail : contact@blackmer-mouvex.com

www.blackmer.com